

UAM UL. WIENIAWSKIEGO POZNAŃ

Do odbiorów końcowych budynku i do wglądu dla odbierającego obiekt strażaka, należy przedstawić obliczenia: oświetlenia awaryjnego wykonane zgodnie z obowiązującymi przepisami. W przypadku zmiany typów opraw, należy wykonać i przedstawić kompletne nowe obliczenia.:

Producent (Dostawca) oświadcza, że nie wyraża zgody na udostępnienie niniejszych obliczeń/ plików fotometrycznych zarówno w części jak i w całości w szczególności do producentów i importerów oświetlenia podstawowego jak i awaryjnego. :

Równocześnie każdorazowa potrzeba wysłania plików poza komunikację między Stronami (Producentem, a Odbiorcą niniejszych materiałów) wymaga zgody Właściciela plików obliczeniowych. Złamanie niniejszej klauzuli poufności powoduje możliwość dochodzenia odszkodowania przez Producenta :

Data: 27.11.2024

Edytor:

AWEX

Edytor
Telefon
faks
e-Mail**Spis treści**

UAM UL. WIENIAWSKIEGO POZNAŃ	
Strona tytułowa projektu	1
Spis treści	2
A.-1.05 WĘZEL CIEPŁA	
Podsumowanie	5
A.-1.04 POM.TECHNICZNE	
Podsumowanie	6
A.-1.03 ROZDZIELNIA	
Podsumowanie	7
A.-1.06 POM.POMOCNICZE	
Podsumowanie	8
A.-1.02 WENTYLATOR PPOŻ	
Podsumowanie	9
A.-1.07 GŁÓWNY PUNKT DYSTRYBYCYJNY	
Podsumowanie	10
A.K1-1 KL.SCHODOWA	
Podsumowanie	11
A.-1.01 KOMUNIKACJA	
Podsumowanie	12
D.-1.11 SZATNIA	
Podsumowanie	13
D.-1.12 UMYWALNIA	
Podsumowanie	14
D.-1.10 CZYTELNA	
Podsumowanie	15
D.-1.01 MAGAZYN	
Podsumowanie	16
D.-1.02 MAGAZYN	
Podsumowanie	17
D.-1.09 POM.POMOCNICZE	
Podsumowanie	18
D.-1.08 WC NPS	
Podsumowanie	19
D.-1.06 WC	
Podsumowanie	20
D.-1.05 WC	
Podsumowanie	21
B.K-1 KL.SCHDOWA	
Podsumowanie	22
B.-1.14 POM.TECHNICZNE	
Podsumowanie	23
A.0.10 POM.DLA KONTRAKTORÓW	
Podsumowanie	24
A.0.11 SALA SEMINARYJNA	
Podsumowanie	25
A.0.12 KOMUNIKACJA	
Podsumowanie	26
A.0.14 KOMUNIKACJA	
Podsumowanie	27
A.0.13 WIATROŁAP	
Podsumowanie	28
A.0.09 TOALETA	
Podsumowanie	29
A.0.08 TOALETA	

AWEX

Edytor
Telefon
faks
e-Mail**Spis treści**

Podsumowanie	30
A.0.05 TOALETA	
Podsumowanie	31
A.0.02 SZATNIA	
Podsumowanie	32
A.0.03 PRACOWNIA	
Podsumowanie	33
A.0.15 KOMUNIKACJA	
Podsumowanie	34
A.0.01 PORTIERNIA	
Podsumowanie	35
A.1.08 GABINET	
Podsumowanie	36
A.1.09 SALA WYKŁADOWA	
Podsumowanie	37
A.1.10 KOMUNIKACJA	
Podsumowanie	38
A.K1.1 KL.SCHODOWA	
Podsumowanie	39
A.1.02 SALA SEMINAYJNA	
Podsumowanie	40
A.1.01 PRZESTRZEŃ INTEGRACYJNA	
Podsumowanie	41
A.2.10 GABINET	
Podsumowanie	42
A.2.13 GABINET	
Podsumowanie	43
A.2.14 KOMUNIKACJA	
Podsumowanie	44
A.K1.2 KL.SCHODOWA	
Podsumowanie	45
A.2.09 TOALETA	
Podsumowanie	46
A.2.08 TOALETA	
Podsumowanie	47
A.2.04 GABINET	
Podsumowanie	48
A.2.02 GABINET	
Podsumowanie	49
A.2.01 GABINET	
Podsumowanie	50
A.3.09b PRZESTRZEŃ PRZECHOWYWANIA	
Podsumowanie	51
A.3.09a GABINET	
Podsumowanie	52
A.3.08 POM.SOCJALNE	
Podsumowanie	53
A.3.10 GABINET	
Podsumowanie	54
A.3.11 GABINET	
Podsumowanie	55
A.3.06 KOMUNIKACJA	
Podsumowanie	56
A.K1.3 KL.SCHODOWA	



AWEX

Edytor
Telefon
faks
e-Mail

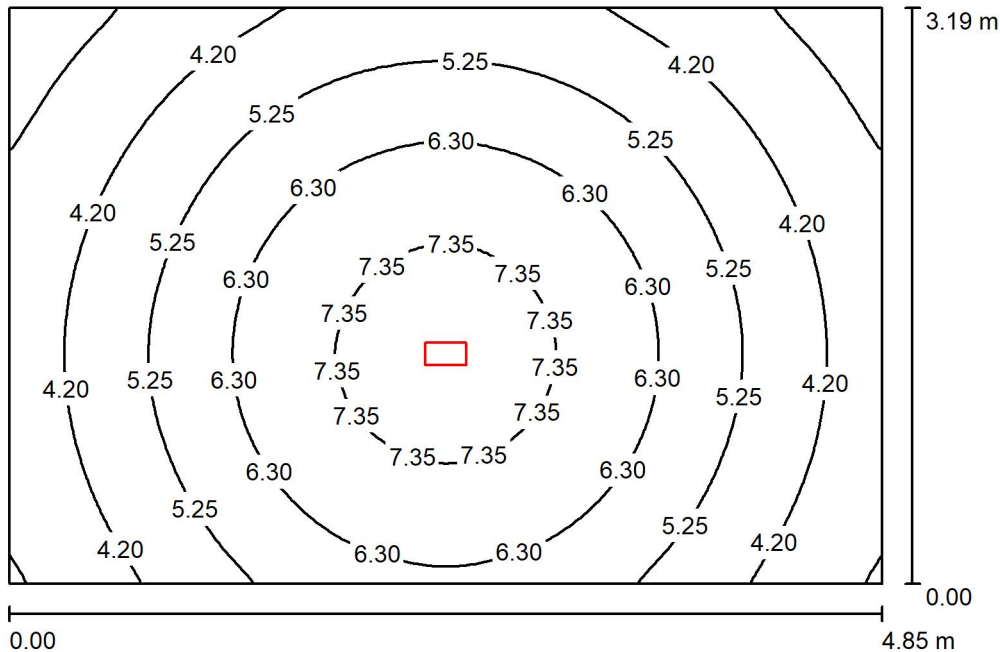
Spis treści

Podsumowanie	57
A.3.06 TOALETA	
Podsumowanie	58
A.3.05a GABINET	
Podsumowanie	59
A.3.03a PRACOWNIA	
Podsumowanie	60
A.3.02 GABINET	
Podsumowanie	61
B.0.01 CZYTEL尼亚	
Podsumowanie	62
C.0.01 POM.GOSPODARCZE	
Podsumowanie	63

AWEX

Edytor
Telefon
faks
e-Mail

A.-1.05 WĘZEL CIEPŁA / Podsumowanie



Wysokość pomieszczenia: 3.470 m, Wysokość montażu: 3.470 m,
Współczynnik konserwacji: 0.80

Wartości Lux, Skala 1:42

Powierzchnia	ρ [%]	E_m [lx]	E_{min} [lx]	E_{max} [lx]	E_{min} / E_m
Płaszczyzna pracy	/	5.35	2.49	7.76	0.465
Podłoga	0	5.35	2.49	7.76	0.465
Sufit	0	0.00	0.00	0.00	0.000
Ściany (4)	0	3.32	0.03	17	/

Płaszczyzna pracy:

Wysokość: 0.000 m
Siatka: 64 x 64 Punkty
Margines: 0.000 m

Wykaz opraw

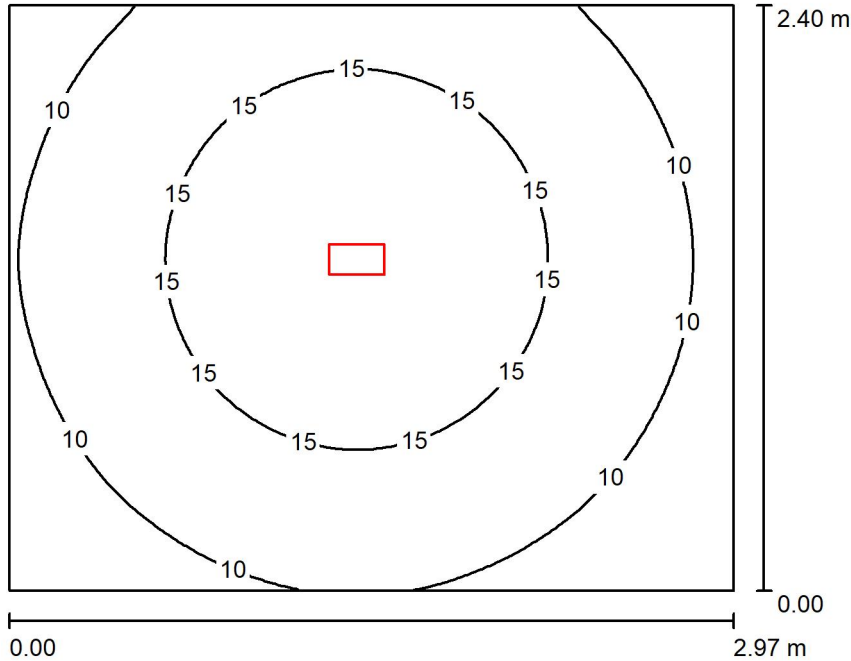
Nr.	Ilość	Etykieta (Czynnik korekcyjny)	Φ (Oprawa) [lm]	Φ (Lampy) [lm]	P [W]
1	1	AWEX ETS_B_2W - 335lm.Idt (1.000)	335	335	2.2
W sumie:			335	W sumie: 335	2.2

Specyfikacja mocy przyłączeniowej: $0.14 \text{ W/m}^2 = 2.66 \text{ W/m}^2/100 \text{ lx}$ (Powierzchnia podstawowa: 15.48 m^2)

AWEX

 Edytor
 Telefon
 faks
 e-Mail

A.-1.04 POM. TECHNICZNE / Podsumowanie



Wysokość pomieszczenia: 2.230 m, Wysokość montażu: 2.250 m,
 Współczynnik konserwacji: 0.80

Wartości Lux, Skala 1:31

Powierzchnia	ρ [%]	E_m [lx]	E_{min} [lx]	E_{max} [lx]	E_{min} / E_m
Płaszczyzna pracy	/	13	5.66	19	0.444
Podłoga	0	13	5.66	19	0.444
Sufit	0	0.00	0.00	0.01	0.000
Ściany (4)	0	7.40	0.11	26	/

Płaszczyzna pracy:

Wysokość: 0.000 m
 Siatka: 64 x 64 Punkty
 Margines: 0.000 m

Wykaz opraw

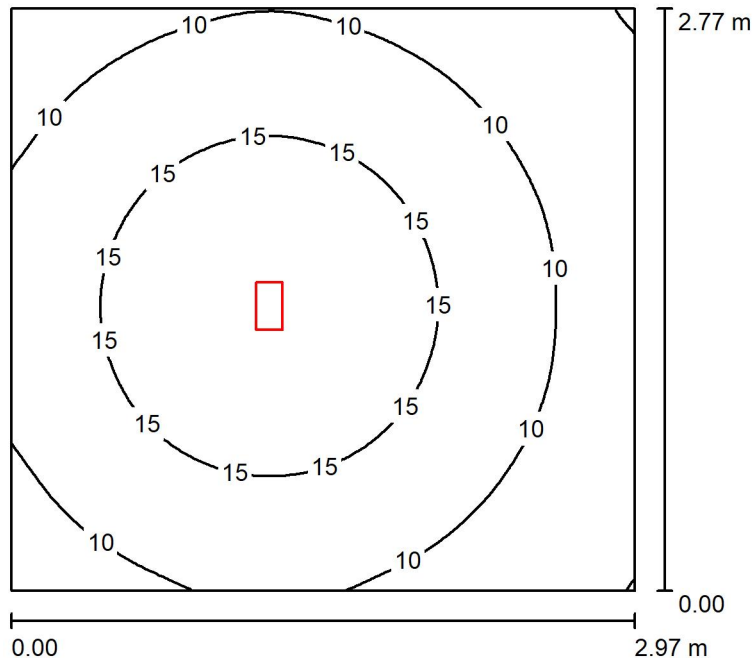
Nr.	Ilość	Etykieta (Czynnik korekcyjny)	Φ (Oprawa) [lm]	Φ (Lampy) [lm]	P [W]
1	1	AWEX ETS_B_2W - 335lm.Idt (1.000)	335	335	2.2
W sumie:			335	335	2.2

Specyfikacja mocy przyłączeniowej: $0.31 \text{ W/m}^2 = 2.43 \text{ W/m}^2/100 \text{ lx}$ (Powierzchnia podstawowa: 7.12 m^2)

AWEX

 Edytor
 Telefon
 faks
 e-Mail

A.-1.03 ROZDZIELNIA / Podsumowanie



Wysokość pomieszczenia: 2.230 m, Wysokość montażu: 2.230 m,
 Współczynnik konserwacji: 0.80

Wartości Lux, Skala 1:36

Powierzchnia	ρ [%]	E_m [lx]	E_{min} [lx]	E_{max} [lx]	E_{min} / E_m
Płaszczyzna pracy	/	12	4.75	19	0.387
Podłoga	0	12	4.75	19	0.387
Sufit	0	0.00	0.00	0.00	0.000
Ściany (4)	0	6.52	0.09	19	/

Płaszczyzna pracy:

Wysokość: 0.000 m
 Siatka: 64 x 64 Punkty
 Margines: 0.000 m

Wykaz opraw

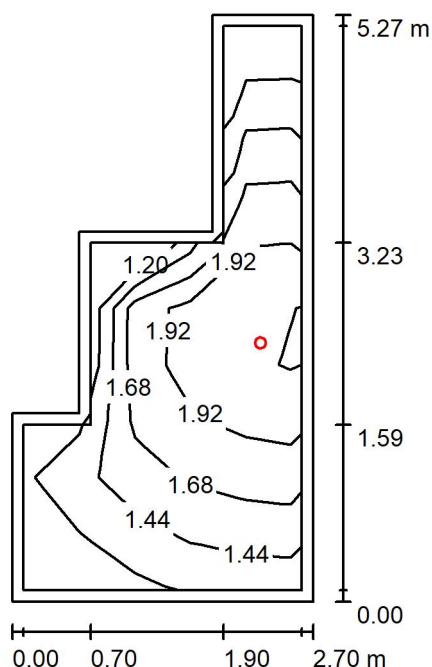
Nr.	Ilość	Etykieta (Czynnik korekcyjny)	Φ (Oprawa) [lm]	Φ (Lampy) [lm]	P [W]
1	1	AWEX ETS_B_2W - 335lm.Idt (1.000)	335	335	2.2
W sumie:			335	335	2.2

Specyfikacja mocy przyłączeniowej: $0.27 \text{ W/m}^2 = 2.18 \text{ W/m}^2/100 \text{ lx}$ (Powierzchnia podstawowa: 8.22 m^2)

AWEX

Edytor
Telefon
faks
e-Mail

A.-1.06 POM.POMOCNICZE / Podsumowanie



Wysokość pomieszczenia: 3.000 m, Wysokość montażu: 3.000 m,
Współczynnik konserwacji: 0.80

Wartości Lux, Skala 1:68

Powierzchnia	ρ [%]	E_m [lx]	E_{min} [lx]	E_{max} [lx]	E_{min} / E_m
Płaszczyzna pracy	/	1.66	1.03	2.24	0.619
Podłoga	0	1.61	0.00	2.27	0.000
Sufit	0	0.00	0.00	0.00	0.000
Ściany (8)	0	2.85	0.00	170	/

Płaszczyzna pracy:

Wysokość: 0.000 m
Siatka: 10 x 5 Punkty
Margines: 0.100 m

Wykaz opraw

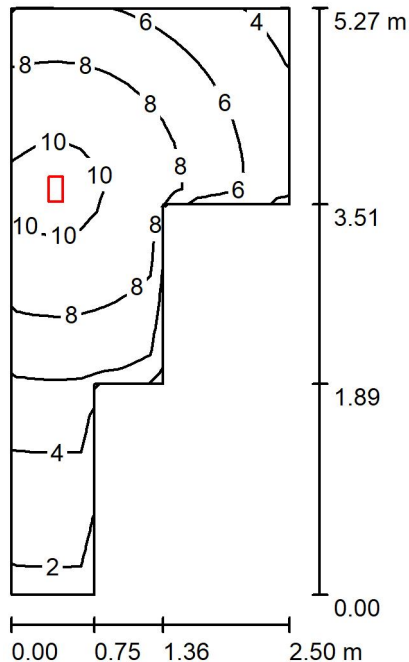
Nr.	Ilość	Etykieta (Czynnik korekcyjny)	Φ (Oprawa) [lm]	Φ (Lampy) [lm]	P [W]
1	1	AWEX AXPO_B_1W - 190lm.ltd (1.000)	190	190	1.1
W sumie:			190	190	1.1

Specyfikacja mocy przyłączeniowej: $0.11 \text{ W/m}^2 = 6.77 \text{ W/m}^2/100 \text{ lx}$ (Powierzchnia podstawowa: 9.76 m^2)

AWEX

 Edytor
 Telefon
 faks
 e-Mail

A.-1.02 WENTYLATOR PPOŻ / Podsumowanie



Wysokość pomieszczenia: 3.000 m, Wysokość montażu: 3.000 m,
 Współczynnik konserwacji: 0.80

Wartości Lux, Skala 1:68

Powierzchnia	ρ [%]	E_m [lx]	E_{min} [lx]	E_{max} [lx]	E_{min} / E_m
Płaszczyzna pracy	/	6.82	1.82	10	0.266
Podłoga	0	6.87	1.71	10	0.248
Sufit	0	0.00	0.00	0.00	0.000
Ściany (8)	0	4.56	0.00	174	/

Płaszczyzna pracy:

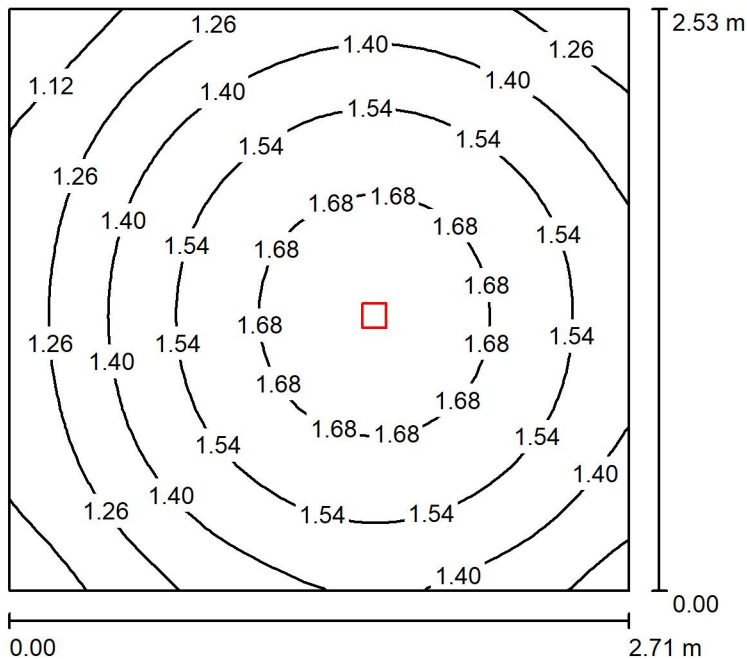
Wysokość: 0.000 m
 Siatka: 26 x 12 Punkty
 Margines: 0.000 m

Wykaz opraw

Nr.	Ilość	Etykieta (Czynnik korekcyjny)	Φ (Oprawa) [lm]	Φ (Lampy) [lm]	P [W]
1	1	AWEX ETS_B_2W - 335lm.Idt (1.000)	335	335	2.2
W sumie:			335	335	2.2

Specyfikacja mocy przyłączeniowej: $0.27 \text{ W/m}^2 = 4.03 \text{ W/m}^2/100 \text{ lx}$ (Powierzchnia podstawowa: 8.02 m^2)

AWEX

Edytor
Telefon
faks
e-Mail**A.-1.07 GŁÓWNY PUNKT DYSTRYBYCYJNY / Podsumowanie**

Wysokość pomieszczenia: 3.470 m, Wysokość montażu: 3.470 m,
Współczynnik konserwacji: 0.80

Wartości Lux, Skala 1:33

Powierzchnia	ρ [%]	E_m [lx]	E_{min} [lx]	E_{max} [lx]	E_{min} / E_m
Płaszczyzna pracy	/	1.46	1.07	1.76	0.732
Podłoga	0	1.46	1.07	1.76	0.732
Sufit	0	0.00	0.00	0.00	0.000
Ściany (4)	0	4.13	0.05	32	/

Płaszczyzna pracy:

Wysokość: 0.000 m
Siatka: 32 x 32 Punkty
Margines: 0.000 m

Wykaz opraw

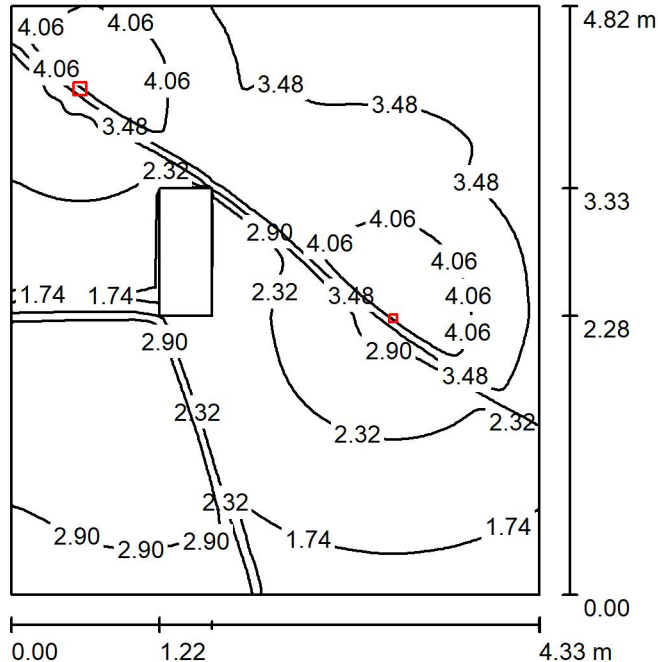
Nr.	Ilość	Etykieta (Czynnik korekcyjny)	Φ (Oprawa) [lm]	Φ (Lampy) [lm]	P [W]
1	1	AWEX LV3NO_B_1W_3h - 200lm.ltd (1.000)	200	200	1.1
W sumie:			200	200	1.1

Specyfikacja mocy przyłączeniowej: $0.16 \text{ W/m}^2 = 11.00 \text{ W/m}^2/100 \text{ lx}$ (Powierzchnia podstawowa: 6.85 m^2)

AWEX

Edytor
Telefon
faks
e-Mail

A.K1-1 KL.SCHODOWA / Podsumowanie



Wysokość pomieszczenia: 2.700 m, Wysokość montażu: 2.700 m,
Współczynnik konserwacji: 0.80

Wartości Lux, Skala 1:62

Powierzchnia	ρ [%]	E_m [lx]	E_{min} [lx]	E_{max} [lx]	E_{min} / E_m
Płaszczyzna pracy	/	2.92	1.57	4.48	0.538
Podłoga	0	2.92	1.57	4.48	0.538
Sufit	0	0.00	0.00	0.01	0.000
Ściany (4)	0	4.70	0.03	119	/

Płaszczyzna pracy:

Wysokość: 0.000 m
Siatka: 128 x 128 Punkty
Margines: 0.000 m

Wykaz opraw

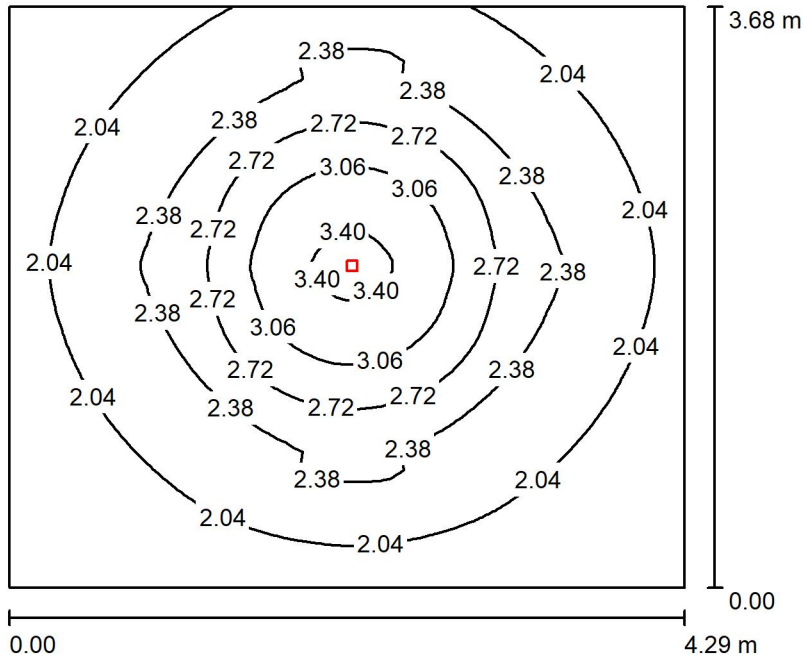
Nr.	Ilość	Etykieta (Czynnik korekcyjny)	Φ (Oprawa) [lm]	Φ (Lampy) [lm]	P [W]
1	1	AWEX LV3NO_B_1W_3h - 200lm.Idt (1.000)	200	200	1.1
2	1	AWEX LV3PO_B_1W_3h - 200lm.Idt (1.000)	200	200	1.1
W sumie:			400	400	2.2

Specyfikacja mocy przyłączeniowej: $0.11 \text{ W/m}^2 = 3.61 \text{ W/m}^2/100 \text{ lx}$ (Powierzchnia podstawowa: 20.90 m^2)

AWEX

Edytor
Telefon
faks
e-Mail

A.-1.01 KOMUNIKACJA / Podsumowanie



Wysokość pomieszczenia: 2.500 m, Wysokość montażu: 2.500 m,
Współczynnik konserwacji: 0.80

Wartości Lux, Skala 1:48

Powierzchnia	ρ [%]	E_m [lx]	E_{min} [lx]	E_{max} [lx]	E_{min} / E_m
Płaszczyzna pracy	/	2.30	1.76	3.48	0.766
Podłoga	0	2.30	1.76	3.48	0.766
Sufit	0	0.00	0.00	0.01	0.000
Ściany (4)	0	3.11	0.06	14	/

Płaszczyzna pracy:

Wysokość: 0.000 m
Siatka: 64 x 64 Punkty
Margines: 0.000 m

Wykaz opraw

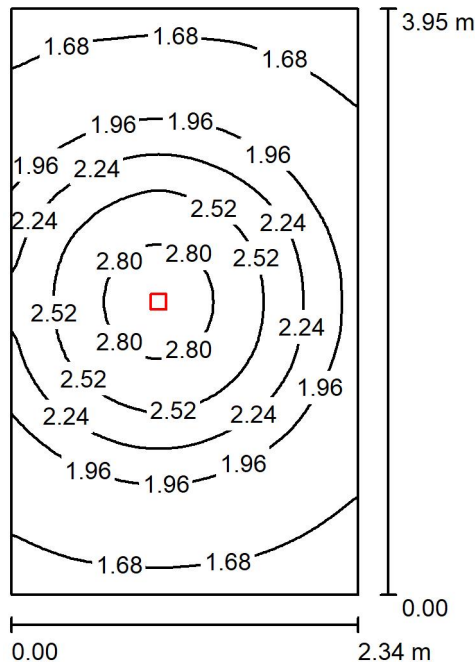
Nr.	Ilość	Etykieta (Czynnik korekcyjny)	Φ (Oprawa) [lm]	Φ (Lampy) [lm]	P [W]
1	1	AWEX LV3PO_B_1W_3h - 200lm.ltd (1.000)	200	200	1.1
W sumie:			200	200	1.1

Specyfikacja mocy przyłączeniowej: $0.07 \text{ W/m}^2 = 3.03 \text{ W/m}^2/100 \text{ lx}$ (Powierzchnia podstawowa: 15.78 m^2)

AWEX

Edytor
Telefon
faks
e-Mail

D.-1.11 SZATNIA / Podsumowanie



Wysokość pomieszczenia: 2.700 m, Wysokość montażu: 2.700 m,
Współczynnik konserwacji: 0.80

Wartości Lux, Skala 1:51

Powierzchnia	ρ [%]	E_m [lx]	E_{min} [lx]	E_{max} [lx]	E_{min} / E_m
Płaszczyzna pracy	/	2.08	1.52	2.92	0.732
Podłoga	0	2.08	1.52	2.92	0.732
Sufit	0	0.00	0.00	0.00	0.000
Ściany (4)	0	4.15	0.04	39	/

Płaszczyzna pracy:

Wysokość: 0.000 m
Siatka: 64 x 64 Punkty
Margines: 0.000 m

Wykaz opraw

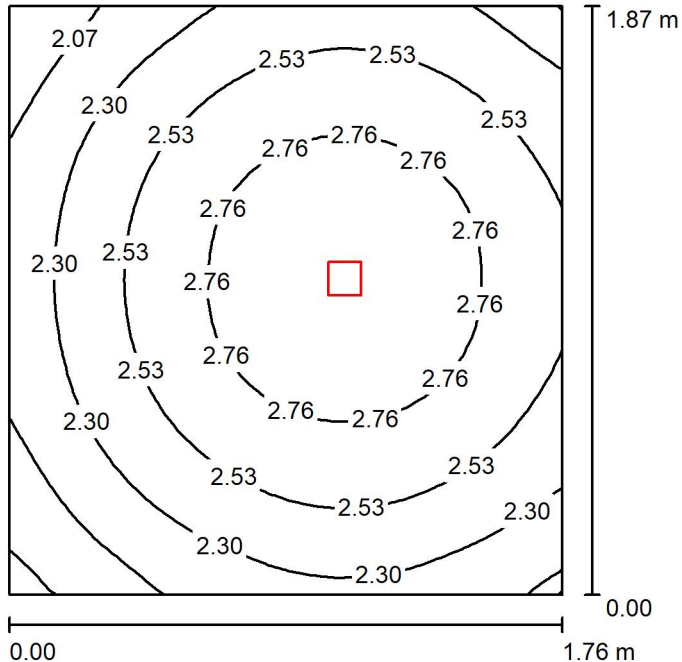
Nr.	Ilość	Etykieta (Czynnik korekcyjny)	Φ (Oprawa) [lm]	Φ (Lampy) [lm]	P [W]
1	1	AWEX LV3NO_B_1W_3h - 200lm.Idt (1.000)	200	200	1.1
W sumie:			200	200	1.1

Specyfikacja mocy przyłączeniowej: $0.12 \text{ W/m}^2 = 5.74 \text{ W/m}^2/100 \text{ lx}$ (Powierzchnia podstawowa: 9.22 m^2)

AWEX

Edytor
Telefon
faks
e-Mail

D.-1.12 UMYWALNIA / Podsumowanie



Wysokość pomieszczenia: 2.700 m, Wysokość montażu: 2.700 m,
Współczynnik konserwacji: 0.80

Wartości Lux, Skala 1:24

Powierzchnia	ρ [%]	E_m [lx]	E_{min} [lx]	E_{max} [lx]	E_{min} / E_m
Płaszczyzna pracy	/	2.50	1.78	2.92	0.710
Podłoga	0	2.50	1.78	2.92	0.710
Sufit	0	0.00	0.00	0.00	0.000
Ściany (4)	0	7.76	0.20	80	/

Płaszczyzna pracy:

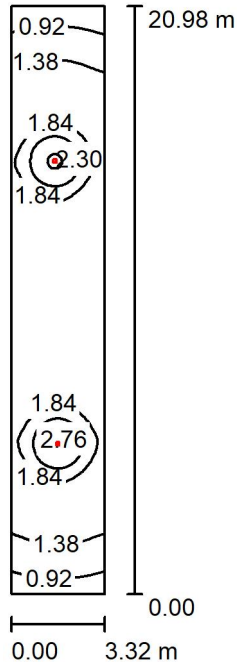
Wysokość: 0.000 m
Siatka: 32 x 32 Punkty
Margines: 0.000 m

Wykaz opraw

Nr.	Ilość	Etykieta (Czynnik korekcyjny)	Φ (Oprawa) [lm]	Φ (Lampy) [lm]	P [W]
1	1	AWEX LV3NO_B_1W_3h - 200lm.Idt (1.000)	200	200	1.1
W sumie:			200	200	1.1

Specyfikacja mocy przyłączeniowej: $0.34 \text{ W/m}^2 = 13.39 \text{ W/m}^2/100 \text{ lx}$ (Powierzchnia podstawowa: 3.28 m^2)

AWEX

Edytor
Telefon
faks
e-Mail**D.-1.10 CZYTEL尼亚 / Podsumowanie**

Wysokość pomieszczenia: 2.750 m, Wysokość montażu: 2.750 m,
Współczynnik konserwacji: 0.80

Wartości Lux, Skala 1:270

Powierzchnia	ρ [%]	E_m [lx]	E_{min} [lx]	E_{max} [lx]	E_{min} / E_m
Płaszczyzna pracy	/	1.59	0.54	2.83	0.337
Podłoga	0	1.59	0.54	2.83	0.337
Sufit	0	0.00	0.00	0.00	0.009
Ściany (4)	0	1.56	0.01	16	/

Płaszczyzna pracy:

Wysokość: 0.000 m
Siatka: 128 x 64 Punkty
Margines: 0.000 m

Wykaz opraw

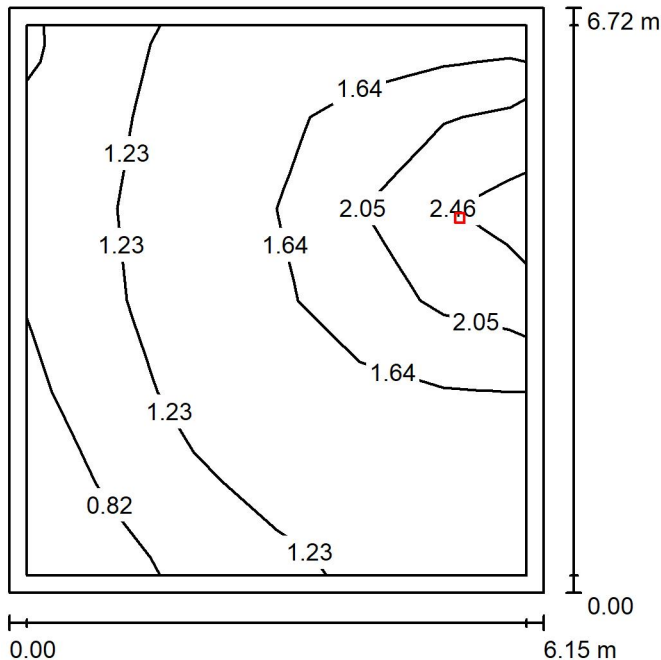
Nr.	Ilość	Etykieta (Czynnik korekcyjny)	Φ (Oprawa) [lm]	Φ (Lampy) [lm]	P [W]
1	2	AWEX LV3NO_B_1W_3h - 200lm.Idt (1.000)	200	200	1.1
W sumie:			400	400	2.2

Specyfikacja mocy przyłączeniowej: $0.03 \text{ W/m}^2 = 1.99 \text{ W/m}^2/100 \text{ lx}$ (Powierzchnia podstawowa: 69.72 m^2)

AWEX

 Edytor
 Telefon
 faks
 e-Mail

D.-1.01 MAGAZYN / Podsumowanie



Wysokość pomieszczenia: 2.700 m, Wysokość montażu: 2.750 m,
 Współczynnik konserwacji: 0.80

Wartości Lux, Skala 1:87

Powierzchnia	ρ [%]	E_m [lx]	E_{min} [lx]	E_{max} [lx]	E_{min} / E_m
Płaszczyzna pracy	/	1.48	0.60	2.64	0.406
Podłoga	0	1.42	0.30	2.81	0.211
Sufit	0	0.00	0.00	0.00	0.000
Ściany (4)	0	1.46	0.01	42	/

Płaszczyzna pracy:

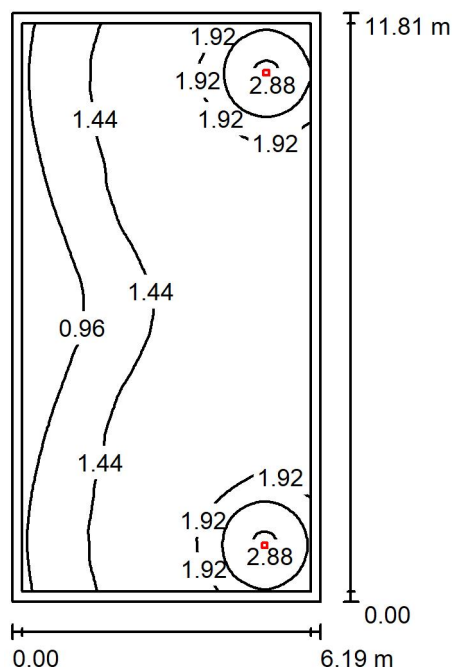
Wysokość: 0.000 m
 Siatka: 6 x 6 Punkty
 Margines: 0.200 m

Wykaz opraw

Nr.	Ilość	Etykieta (Czynnik korekcyjny)	Φ (Oprawa) [lm]	Φ (Lampy) [lm]	P [W]
1	1	AWEX LV3NO_B_1W_3h - 200lm.Idt (1.000)	200	200	1.1
W sumie:			200	200	1.1

Specyfikacja mocy przyłączeniowej: $0.03 \text{ W/m}^2 = 1.80 \text{ W/m}^2/100 \text{ lx}$ (Powierzchnia podstawowa: 41.35 m^2)

AWEX

Edytor
Telefon
faks
e-Mail**D.-1.02 MAGAZYN / Podsumowanie**

Wysokość pomieszczenia: 2.700 m, Wysokość montażu: 2.700 m,
Współczynnik konserwacji: 0.80

Wartości Lux, Skala 1:152

Powierzchnia	ρ [%]	E_m [lx]	E_{min} [lx]	E_{max} [lx]	E_{min} / E_m
Płaszczyzna pracy	/	1.60	0.54	2.94	0.339
Podłoga	0	1.58	0.49	2.95	0.309
Sufit	0	0.00	0.00	0.00	0.030
Ściany (4)	0	2.10	0.01	33	/

Płaszczyzna pracy:

Wysokość: 0.000 m
Siatka: 128 x 128 Punkty
Margines: 0.200 m

Wykaz opraw

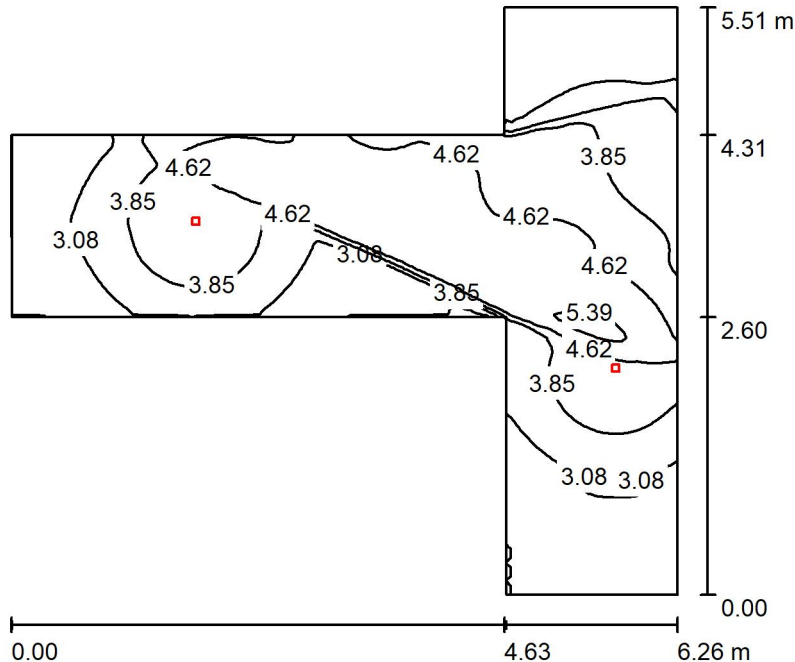
Nr.	Ilość	Etykieta (Czynnik korekcyjny)	Φ (Oprawa) [lm]	Φ (Lampy) [lm]	P [W]
1	2	AWEX LV3NO_B_1W_3h - 200lm.Idt (1.000)	200	200	1.1
			W sumie: 400	W sumie: 400	2.2

Specyfikacja mocy przyłączeniowej: $0.03 \text{ W/m}^2 = 1.88 \text{ W/m}^2/100 \text{ lx}$ (Powierzchnia podstawowa: 73.16 m^2)

AWEX

Edytor
Telefon
faks
e-Mail

D.-1.09 POM.POMOCNICZE / Podsumowanie



Wysokość pomieszczenia: 2.200 m, Wysokość montażu: 2.200 m,
Współczynnik konserwacji: 0.80

Wartości Lux, Skala 1:71

Powierzchnia	ρ [%]	E_m [lx]	E_{min} [lx]	E_{max} [lx]	E_{min} / E_m
Płaszczyzna pracy	/	3.68	1.78	5.61	0.483
Podłoga	0	3.68	1.78	5.67	0.483
Sufit	0	0.00	0.00	0.01	0.000
Ściany (8)	0	4.99	0.01	110	/

Płaszczyzna pracy:

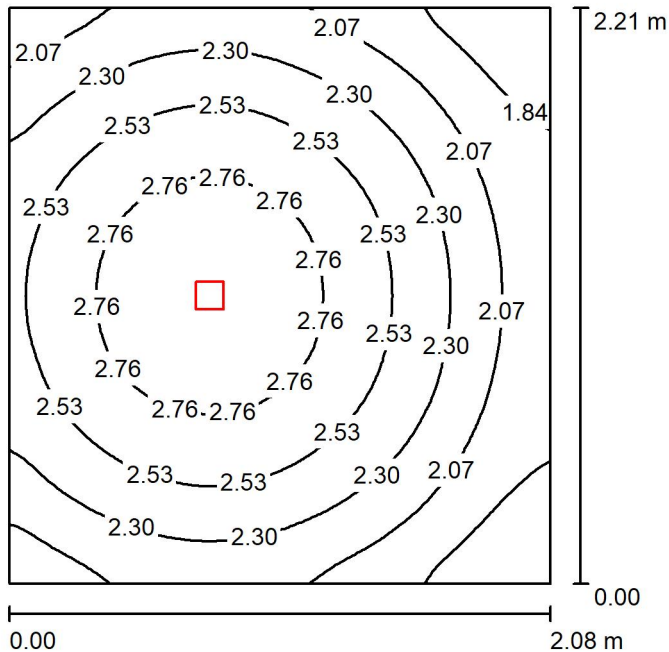
Wysokość: 0.000 m
Siatka: 128 x 128 Punkty
Margines: 0.000 m

Wykaz opraw

Nr.	Ilość	Etykieta (Czynnik korekcyjny)	Φ (Oprawa) [lm]	Φ (Lampy) [lm]	P [W]
1	2	AWEX LV3PO_B_1W_3h - 200lm.Idt (1.000)	200	200	1.1
			W sumie: 401	W sumie: 400	2.2

Specyfikacja mocy przyłączeniowej: $0.13 \text{ W/m}^2 = 3.56 \text{ W/m}^2/100 \text{ lx}$ (Powierzchnia podstawowa: 16.81 m^2)

AWEX

Edytor
Telefon
faks
e-Mail**D.-1.08 WC NPS / Podsumowanie**

Wysokość pomieszczenia: 2.700 m, Wysokość montażu: 2.700 m,
Współczynnik konserwacji: 0.80

Wartości Lux, Skala 1:29

Powierzchnia	ρ [%]	E_m [lx]	E_{min} [lx]	E_{max} [lx]	E_{min} / E_m
Płaszczyzna pracy	/	2.37	1.77	2.92	0.748
Podłoga	0	2.37	1.77	2.92	0.748
Sufit	0	0.00	0.00	0.00	0.000
Ściany (4)	0	6.45	0.07	66	/

Płaszczyzna pracy:

Wysokość: 0.000 m
Siatka: 64 x 64 Punkty
Margines: 0.000 m

Wykaz opraw

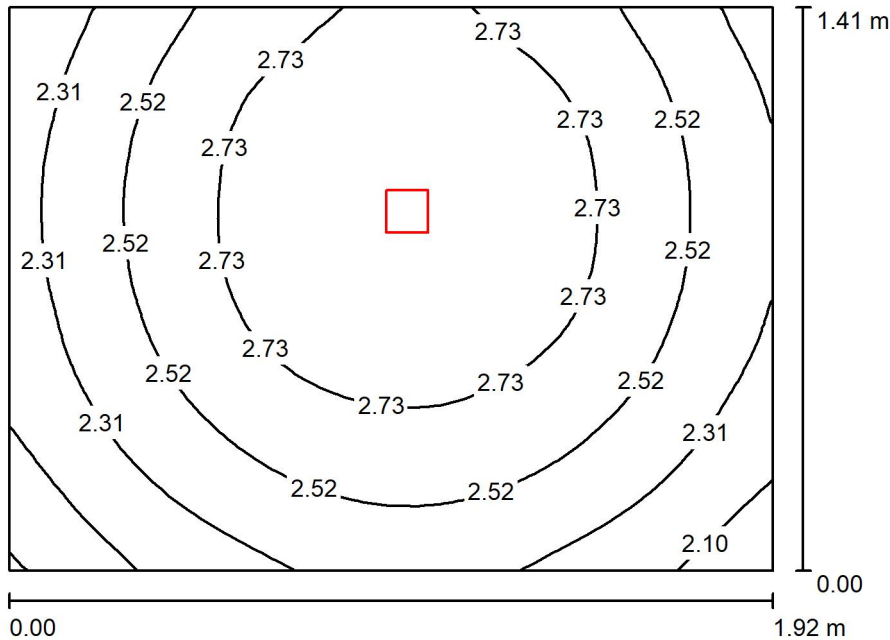
Nr.	Ilość	Etykieta (Czynnik korekcyjny)	Φ (Oprawa) [lm]	Φ (Lampy) [lm]	P [W]
1	1	AWEX LV3NO_B_1W_3h - 200lm.ltd (1.000)	200	200	1.1
W sumie:			200	200	1.1

Specyfikacja mocy przyłączeniowej: $0.24 \text{ W/m}^2 = 10.14 \text{ W/m}^2/100 \text{ lx}$ (Powierzchnia podstawowa: 4.58 m^2)

AWEX

Edytor
Telefon
faks
e-Mail

D.-1.06 WC / Podsumowanie



Wysokość pomieszczenia: 2.700 m, Wysokość montażu: 2.700 m,
Współczynnik konserwacji: 0.80

Wartości Lux, Skala 1:19

Powierzchnia	ρ [%]	E_m [lx]	E_{min} [lx]	E_{max} [lx]	E_{min} / E_m
Płaszczyzna pracy	/	2.55	1.88	2.93	0.737
Podłoga	0	2.55	1.88	2.93	0.737
Sufit	0	0.00	0.00	0.00	0.000
Ściany (4)	0	8.51	0.13	145	/

Płaszczyzna pracy:

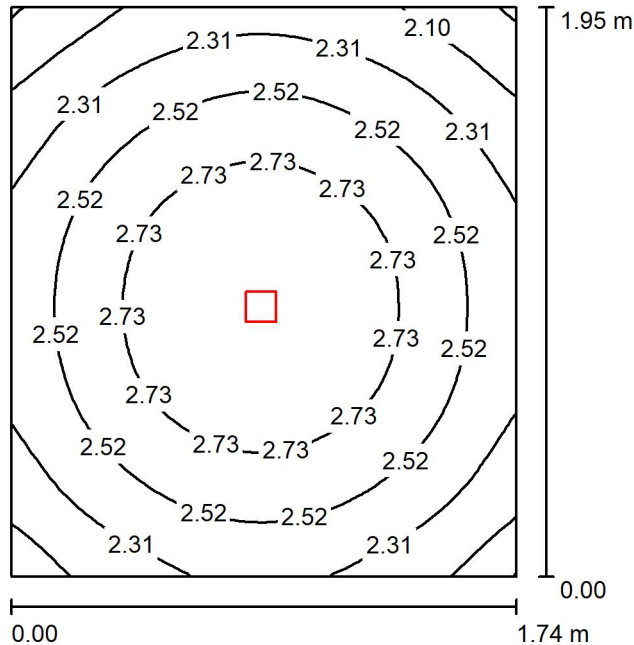
Wysokość: 0.000 m
Siatka: 32 x 32 Punkty
Margines: 0.000 m

Wykaz opraw

Nr.	Ilość	Etykieta (Czynnik korekcyjny)	Φ (Oprawa) [lm]	Φ (Lampy) [lm]	P [W]
1	1	AWEX LV3NO_B_1W_3h - 200lm.Idt (1.000)	200	200	1.1
W sumie:			200	W sumie: 200	1.1

Specyfikacja mocy przyłączeniowej: $0.41 \text{ W/m}^2 = 15.91 \text{ W/m}^2/100 \text{ lx}$ (Powierzchnia podstawowa: 2.71 m^2)

AWEX

Edytor
Telefon
faks
e-Mail**D.-1.05 WC / Podsumowanie**

Wysokość pomieszczenia: 2.700 m, Wysokość montażu: 2.700 m,
Współczynnik konserwacji: 0.80

Wartości Lux, Skala 1:26

Powierzchnia	ρ [%]	E_m [lx]	E_{min} [lx]	E_{max} [lx]	E_{min} / E_m
Płaszczyzna pracy	/	2.51	1.87	2.92	0.746
Podłoga	0	2.51	1.87	2.92	0.746
Sufit	0	0.00	0.00	0.00	0.000
Ściany (4)	0	7.60	0.13	53	/

Płaszczyzna pracy:

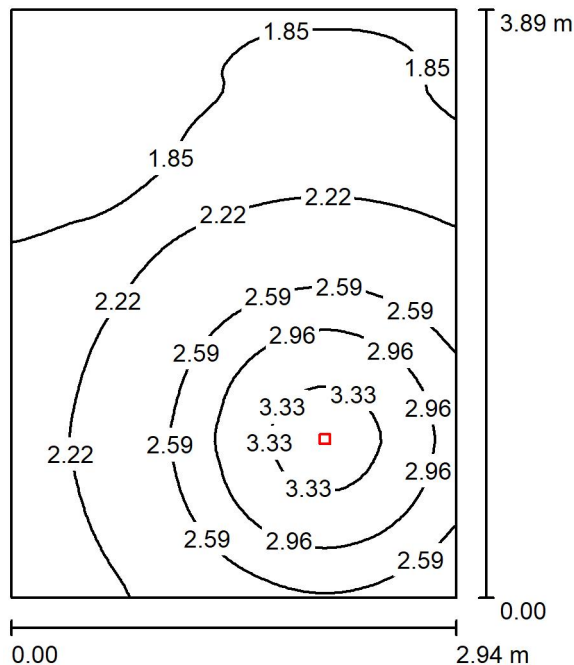
Wysokość: 0.000 m
Siatka: 32 x 32 Punkty
Margines: 0.000 m

Wykaz opraw

Nr.	Ilość	Etykieta (Czynnik korekcyjny)	Φ (Oprawa) [lm]	Φ (Lampy) [lm]	P [W]
1	1	AWEX LV3NO_B_1W_3h - 200lm.Idt (1.000)	200	200	1.1
W sumie:			200	W sumie: 200	1.1

Specyfikacja mocy przyłączeniowej: $0.32 \text{ W/m}^2 = 12.92 \text{ W/m}^2/100 \text{ lx}$ (Powierzchnia podstawowa: 3.39 m^2)

AWEX

Edytor
Telefon
faks
e-Mail**B.K-1 KL.SCHDOWA / Podsumowanie**

Wysokość pomieszczenia: 2.500 m, Wysokość montażu: 2.500 m,
Współczynnik konserwacji: 0.80

Wartości Lux, Skala 1:50

Powierzchnia	ρ [%]	E_m [lx]	E_{min} [lx]	E_{max} [lx]	E_{min} / E_m
Płaszczyzna pracy	/	2.32	1.64	3.46	0.705
Podłoga	0	2.32	1.64	3.46	0.705
Sufit	0	0.00	0.00	0.01	0.000
Ściany (4)	0	3.92	0.02	50	/

Płaszczyzna pracy:

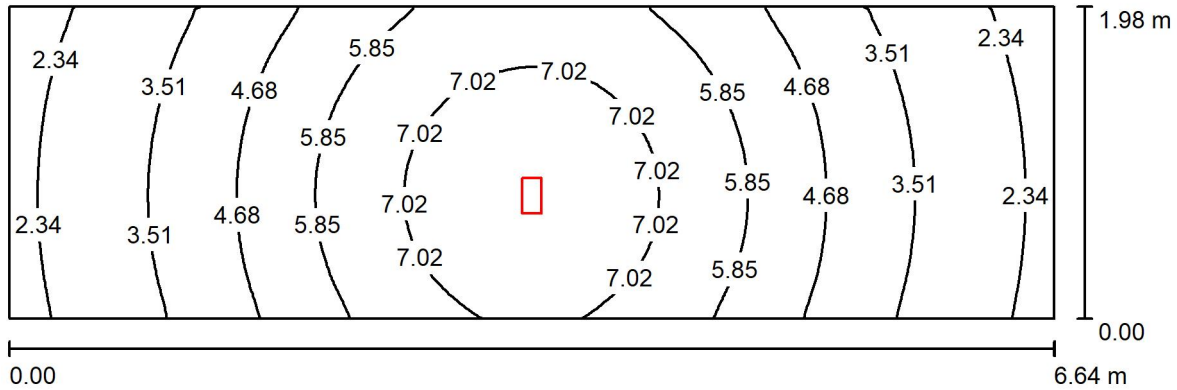
Wysokość: 0.000 m
Siatka: 64 x 64 Punkty
Margines: 0.000 m

Wykaz opraw

Nr.	Ilość	Etykieta (Czynnik korekcyjny)	Φ (Oprawa) [lm]	Φ (Lampy) [lm]	P [W]
1	1	AWEX LV3PO_B_1W_3h - 200lm.Idt (1.000)	200	200	1.1
W sumie:			200	200	1.1

Specyfikacja mocy przyłączeniowej: $0.10 \text{ W/m}^2 = 4.15 \text{ W/m}^2/100 \text{ lx}$ (Powierzchnia podstawowa: 11.43 m^2)

AWEX

Edytor
Telefon
faks
e-Mail**B.-1.14 POM.TECHNICZNE / Podsumowanie**

Wysokość pomieszczenia: 3.470 m, Wysokość montażu: 3.470 m,
Współczynnik konserwacji: 0.80

Wartości Lux, Skala 1:48

Powierzchnia	ρ [%]	E_m [lx]	E_{min} [lx]	E_{max} [lx]	E_{min} / E_m
Płaszczyzna pracy	/	4.91	1.91	7.76	0.388
Podłoga	0	4.91	1.91	7.76	0.388
Sufit	0	0.00	0.00	0.00	0.000
Ściany (4)	0	3.41	0.02	48	/

Płaszczyzna pracy:

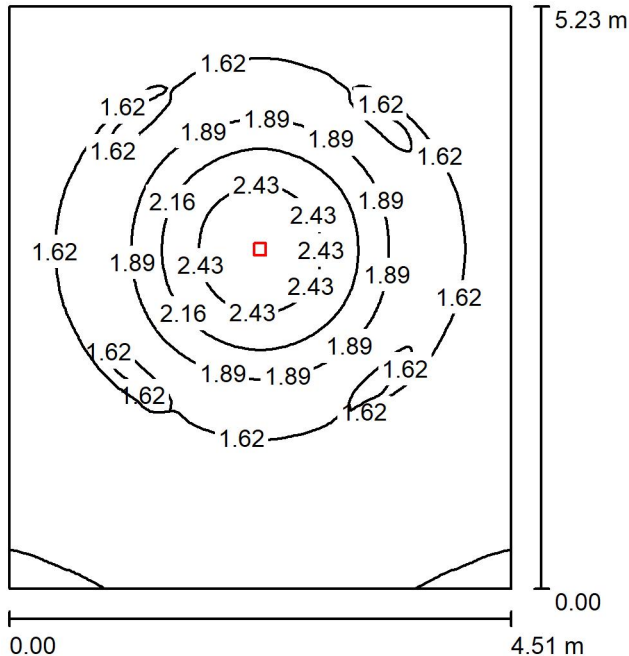
Wysokość: 0.000 m
Siatka: 64 x 32 Punkty
Margines: 0.000 m

Wykaz opraw

Nr.	Ilość	Etykieta (Czynnik korekcyjny)	Φ (Oprawa) [lm]	Φ (Lampy) [lm]	P [W]
1	1	AWEX ETS_B_2W - 335lm.ltd (1.000)	335	335	2.2
W sumie:			335	335	2.2

Specyfikacja mocy przyłączeniowej: $0.17 \text{ W/m}^2 = 3.42 \text{ W/m}^2/100 \text{ lx}$ (Powierzchnia podstawowa: 13.11 m^2)

AWEX

Edytor
Telefon
faks
e-Mail**A.0.10 POM.DLA KONTRAKTORÓW / Podsumowanie**

Wysokość pomieszczenia: 2.840 m, Wysokość montażu: 2.840 m,
Współczynnik konserwacji: 0.80

Wartości Lux, Skala 1:68

Powierzchnia	ρ [%]	E_m [lx]	E_{min} [lx]	E_{max} [lx]	E_{min} / E_m
Płaszczyzna pracy	/	1.64	1.30	2.63	0.791
Podłoga	0	1.64	1.30	2.64	0.791
Sufit	0	0.00	0.00	0.00	0.000
Ściany (4)	0	2.19	0.02	8.05	/

Płaszczyzna pracy:

Wysokość: 0.000 m
Siatka: 128 x 128 Punkty
Margines: 0.000 m

Wykaz opraw

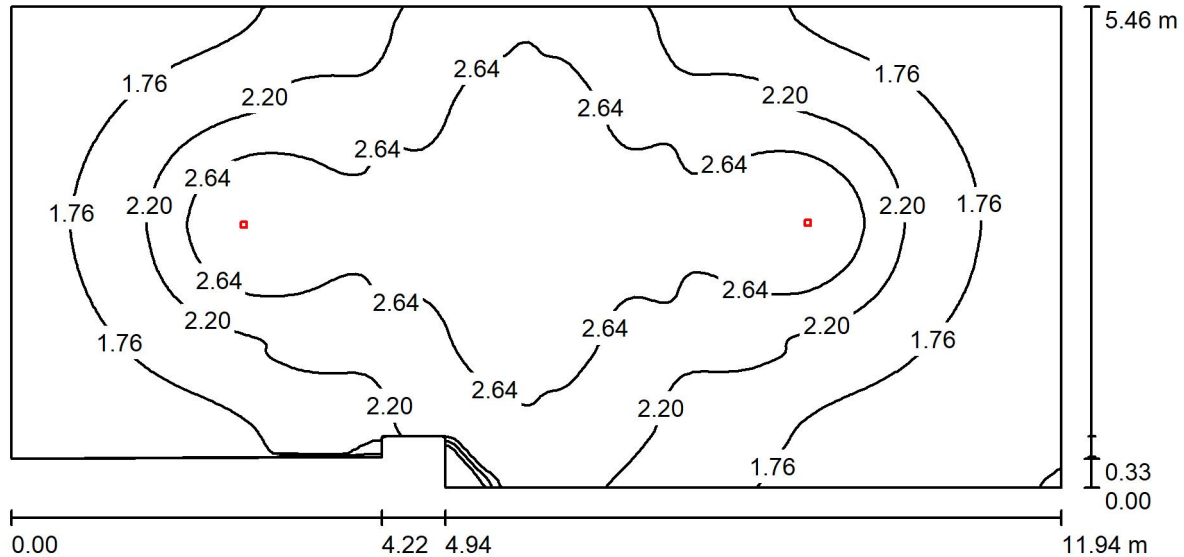
Nr.	Ilość	Etykieta (Czynnik korekcyjny)	Φ (Oprawa) [lm]	Φ (Lampy) [lm]	P [W]
1	1	AWEX LV3NO_B_1W_3h - 200lm.Idt (1.000)	200	200	1.1
W sumie:			200	200	1.1

Specyfikacja mocy przyłączeniowej: $0.05 \text{ W/m}^2 = 2.84 \text{ W/m}^2 / 100 \text{ lx}$ (Powierzchnia podstawowa: 23.62 m^2)

AWEX

Edytor
Telefon
faks
e-Mail

A.0.11 SALA SEMINARYJNA / Podsumowanie



Wysokość pomieszczenia: 2.800 m, Wysokość montażu: 2.800 m,
Współczynnik konserwacji: 0.80

Wartości Lux, Skala 1:86

Powierzchnia	ρ [%]	E_m [lx]	E_{min} [lx]	E_{max} [lx]	E_{min} / E_m
Płaszczyzna pracy	/	2.16	0.89	3.08	0.413
Podłoga	0	2.16	0.89	3.07	0.413
Sufit	0	0.00	0.00	0.01	0.027
Ściany (8)	0	1.86	0.03	6.28	/

Płaszczyzna pracy:

Wysokość: 0.000 m
Siatka: 128 x 128 Punkty
Margines: 0.000 m

Wykaz opraw

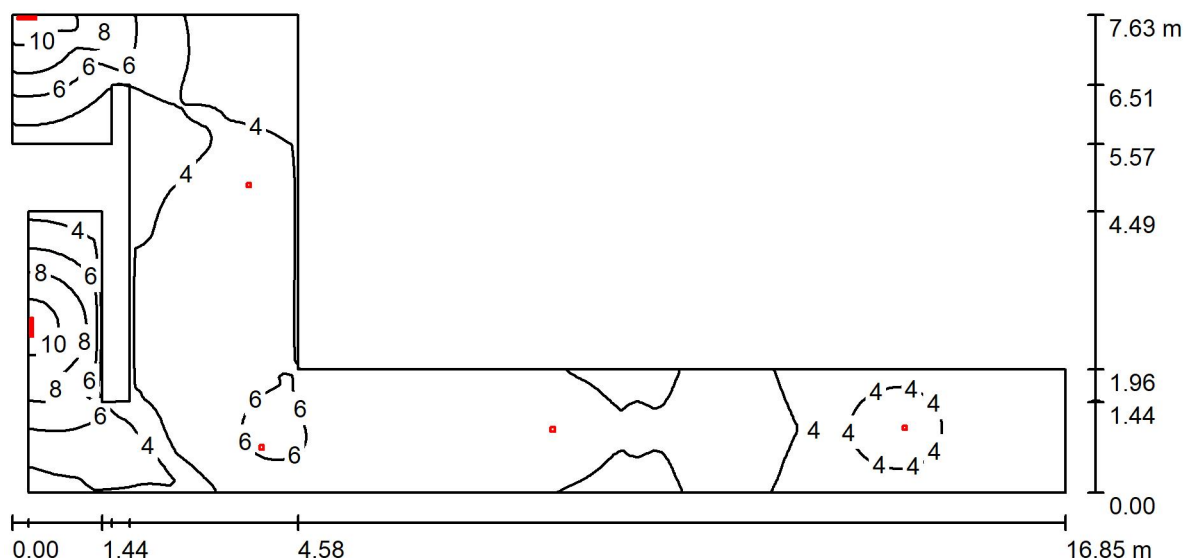
Nr.	Ilość	Etykieta (Czynnik korekcyjny)	Φ (Oprawa) [lm]	Φ (Lampy) [lm]	P [W]
1	2	AWEX LV3PO_B_1W_3h - 200lm.Idt (1.000)	200	200	1.1
			W sumie: 401	W sumie: 400	2.2

Specyfikacja mocy przyłączeniowej: $0.03 \text{ W/m}^2 = 1.61 \text{ W/m}^2/100 \text{ lx}$ (Powierzchnia podstawowa: 63.30 m^2)

AWEX

Edytor
Telefon
faks
e-Mail

A.0.12 KOMUNIKACJA / Podsumowanie



Wysokość pomieszczenia: 2.200 m, Wysokość montażu: 2.200 m,
Współczynnik konserwacji: 0.80

Wartości Lux, Skala 1:121

Powierzchnia	ρ [%]	E_m [lx]	E_{min} [lx]	E_{max} [lx]	E_{min} / E_m
Płaszczyzna pracy	/	4.66	2.11	11	0.453
Podłoga	0	4.66	2.11	11	0.453
Sufit	0	0.00	0.00	0.01	0.000
Ściany (14)	0	4.91	0.00	2044	/

Płaszczyzna pracy:

Wysokość: 0.000 m
Siatka: 128 x 128 Punkty
Margines: 0.000 m

Wykaz opraw

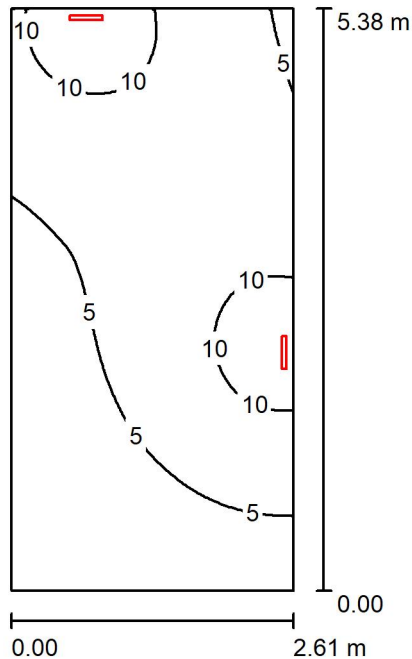
Nr.	Ilość	Etykieta (Czynnik korekcyjny)	Φ (Oprawa) [lm]	Φ (Lampy) [lm]	P [W]
1	2	AWEX ARNS_B_1W - 165lm.Idt (1.000)	165	165	1.1
2	4	AWEX LV3PO_B_1W_3h - 200lm.Idt (1.000)	200	200	1.1
W sumie:			1130	1130	6.6

Specyfikacja mocy przyłączeniowej: $0.12 \text{ W/m}^2 = 2.61 \text{ W/m}^2/100 \text{ lx}$ (Powierzchnia podstawowa: 54.25 m^2)

AWEX

 Edytor
 Telefon
 faks
 e-Mail

A.0.14 KOMUNIKACJA / Podsumowanie



Wysokość pomieszczenia: 2.500 m, Wysokość montażu: 2.200 m,
 Współczynnik konserwacji: 0.80

Wartości Lux, Skala 1:70

Powierzchnia	ρ [%]	E_m [lx]	E_{min} [lx]	E_{max} [lx]	E_{min} / E_m
Płaszczyzna pracy	/	6.37	0.93	12	0.146
Podłoga	0	6.37	0.93	12	0.146
Sufit	0	0.00	0.00	0.00	0.000
Ściany (4)	0	4.35	0.00	1072	/

Płaszczyzna pracy:

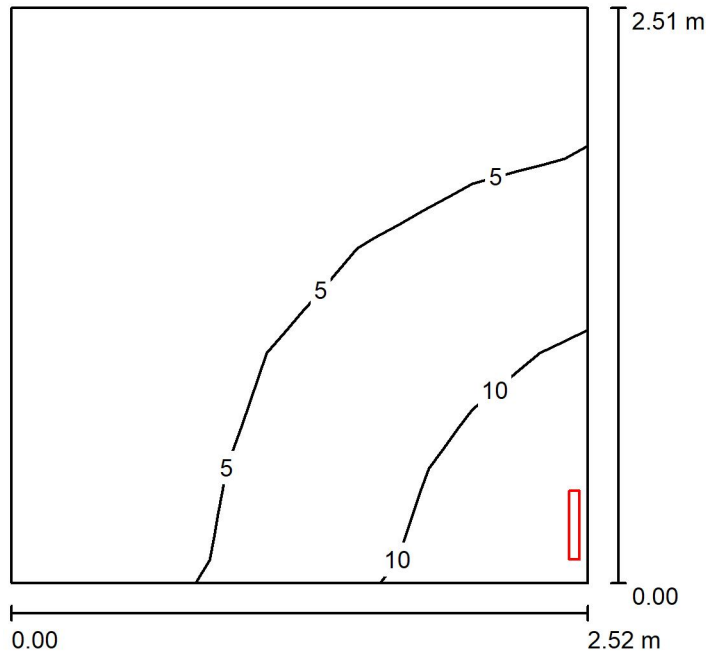
Wysokość: 0.000 m
 Siatka: 32 x 64 Punkty
 Margines: 0.000 m

Wykaz opraw

Nr.	Ilość	Etykieta (Czynnik korekcyjny)	Φ (Oprawa) [lm]	Φ (Lampy) [lm]	P [W]
1	2	AWEX ARNS_B_1W - 165lm.ltd (1.000)	165	165	1.1
			W sumie: 329	W sumie: 330	2.2

Specyfikacja mocy przyłączeniowej: $0.16 \text{ W/m}^2 = 2.46 \text{ W/m}^2/100 \text{ lx}$ (Powierzchnia podstawowa: 14.04 m^2)

AWEX

Edytor
Telefon
faks
e-Mail**A.0.13 WIATROLAP / Podsumowanie**

Wysokość pomieszczenia: 2.500 m, Wysokość montażu: 2.000 m,
Współczynnik konserwacji: 0.80

Wartości Lux, Skala 1:33

Powierzchnia	ρ [%]	E_m [lx]	E_{min} [lx]	E_{max} [lx]	E_{min} / E_m
Płaszczyzna pracy	/	4.86	1.04	13	0.213
Podłoga	0	4.83	0.71	13	0.148
Sufit	0	0.00	0.00	0.00	0.000
Ściany (4)	0	4.03	0.00	1486	/

Płaszczyzna pracy:

Wysokość: 0.000 m
Siatka: 5 x 5 Punkty
Margines: 0.000 m

Wykaz opraw

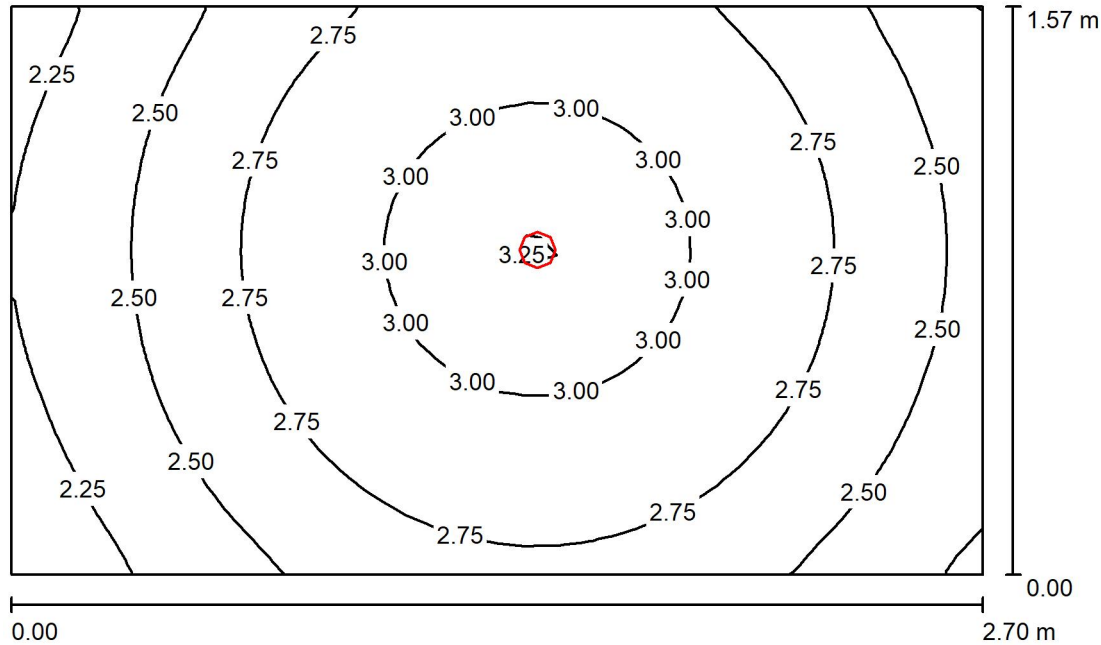
Nr.	Ilość	Etykieta (Czynnik korekcyjny)	Φ (Oprawa) [lm]	Φ (Lampy) [lm]	P [W]
1	1	AWEX ARNS_B_1W - 165lm.Idt (1.000)	165	165	1.1
W sumie:			165	165	1.1

Specyfikacja mocy przyłączeniowej: $0.17 \text{ W/m}^2 = 3.59 \text{ W/m}^2/100 \text{ lx}$ (Powierzchnia podstawowa: 6.31 m^2)

AWEX

Edytor
Telefon
faks
e-Mail

A.0.09 TOALETA / Podsumowanie



Wysokość pomieszczenia: 2.500 m, Wysokość montażu: 2.500 m,
Współczynnik konserwacji: 0.80

Wartości Lux, Skala 1:21

Powierzchnia	ρ [%]	E_m [lx]	E_{min} [lx]	E_{max} [lx]	E_{min} / E_m
Płaszczyzna pracy	/	2.72	2.02	3.29	0.745
Podłoga	0	2.72	2.02	3.29	0.745
Sufit	0	0.00	0.00	0.00	0.000
Ściany (4)	0	6.58	0.00	91	/

Płaszczyzna pracy:

Wysokość: 0.000 m
Siatka: 32 x 32 Punkty
Margines: 0.000 m

Wykaz opraw

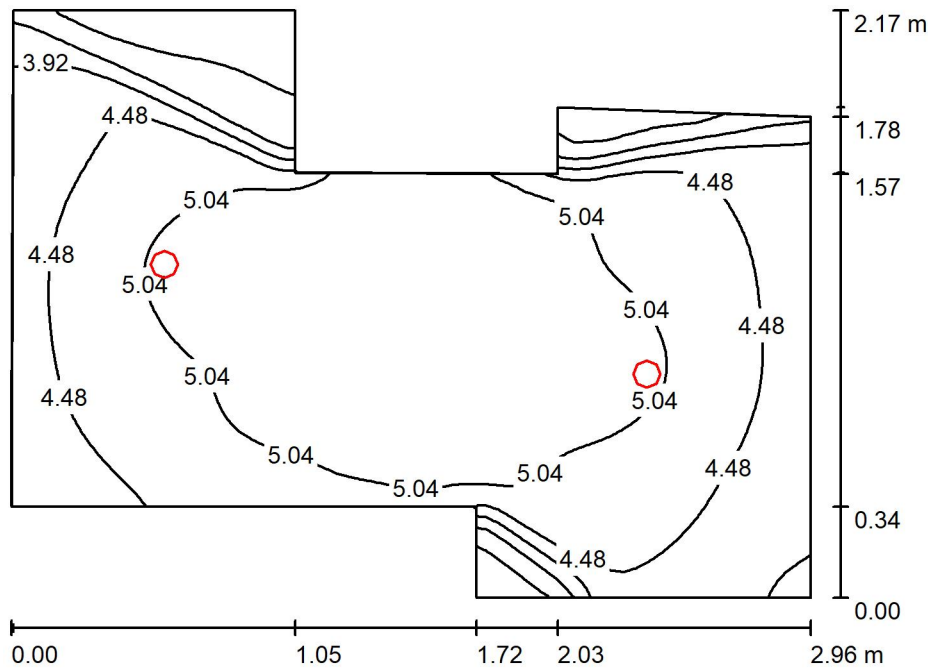
Nr.	Ilość	Etykieta (Czynnik korekcyjny)	Φ (Oprawa) [lm]	Φ (Lampy) [lm]	P [W]
1	1	AWEX AXPO_B_1W - 190lm.ltd (1.000)	190	190	1.1
W sumie:			190	190	1.1

Specyfikacja mocy przyłączeniowej: $0.26 \text{ W/m}^2 = 9.54 \text{ W/m}^2/100 \text{ lx}$ (Powierzchnia podstawowa: 4.24 m^2)

AWEX

Edytor
Telefon
faks
e-Mail

A.0.08 TOALETA / Podsumowanie



Wysokość pomieszczenia: 2.500 m, Wysokość montażu: 2.500 m,
Współczynnik konserwacji: 0.80

Wartości Lux, Skala 1:28

Powierzchnia	ρ [%]	E_m [lx]	E_{min} [lx]	E_{max} [lx]	E_{min} / E_m
Płaszczyzna pracy	/	4.61	2.58	5.37	0.560
Podłoga	0	4.61	2.58	5.37	0.560
Sufit	0	0.00	0.00	0.00	0.000
Ściany (10)	0	10	0.00	118	/

Płaszczyzna pracy:

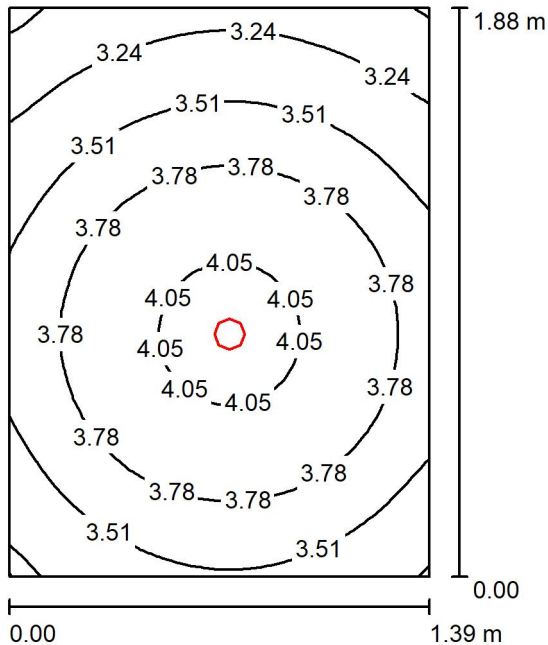
Wysokość: 0.000 m
Siatka: 64 x 64 Punkty
Margines: 0.000 m

Wykaz opraw

Nr.	Ilość	Etykieta (Czynnik korekcyjny)	Φ (Oprawa) [lm]	Φ (Lampy) [lm]	P [W]
1	2	AWEX AXPO_B_1W - 190lm.ltd (1.000)	190	190	1.1
			W sumie: 380	W sumie: 380	2.2

Specyfikacja mocy przyłączeniowej: $0.45 \text{ W/m}^2 = 9.72 \text{ W/m}^2/100 \text{ lx}$ (Powierzchnia podstawowa: 4.91 m^2)

AWEX

Edytor
Telefon
faks
e-Mail**A.0.05 TOALETA / Podsumowanie**

Wysokość pomieszczenia: 2.200 m, Wysokość montażu: 2.200 m,
Współczynnik konserwacji: 0.80

Wartości Lux, Skala 1:25

Powierzchnia	ρ [%]	E_m [lx]	E_{min} [lx]	E_{max} [lx]	E_{min} / E_m
Płaszczyzna pracy	/	3.65	2.91	4.27	0.798
Podłoga	0	3.65	2.91	4.27	0.798
Sufit	0	0.00	0.00	0.00	0.000
Ściany (4)	0	9.95	0.00	95	/

Płaszczyzna pracy:

Wysokość: 0.000 m
Siatka: 32 x 32 Punkty
Margines: 0.000 m

Wykaz opraw

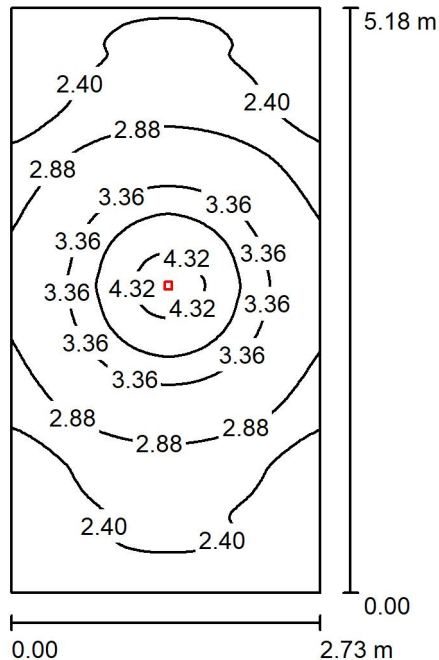
Nr.	Ilość	Etykieta (Czynnik korekcyjny)	Φ (Oprawa) [lm]	Φ (Lampy) [lm]	P [W]
1	1	AWEX AXPO_B_1W - 190lm.ltd (1.000)	190	190	1.1
W sumie:			190	190	1.1

Specyfikacja mocy przyłączeniowej: $0.42 \text{ W/m}^2 = 11.58 \text{ W/m}^2/100 \text{ lx}$ (Powierzchnia podstawowa: 2.60 m^2)

AWEX

 Edytor
 Telefon
 faks
 e-Mail

A.0.02 SZATNIA / Podsumowanie



Wysokość pomieszczenia: 2.200 m, Wysokość montażu: 2.200 m,
 Współczynnik konserwacji: 0.80

Wartości Lux, Skala 1:67

Powierzchnia	ρ [%]	E_m [lx]	E_{min} [lx]	E_{max} [lx]	E_{min} / E_m
Płaszczyzna pracy	/	2.86	2.11	4.50	0.739
Podłoga	0	2.86	2.11	4.50	0.739
Sufit	0	0.00	0.00	0.01	0.000
Ściany (4)	0	3.44	0.04	21	/

Płaszczyzna pracy:

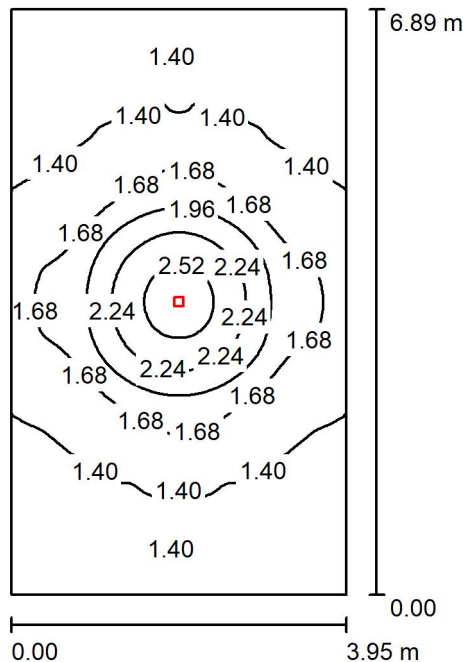
Wysokość: 0.000 m
 Siatka: 64 x 128 Punkty
 Margines: 0.000 m

Wykaz opraw

Nr.	Ilość	Etykieta (Czynnik korekcyjny)	Φ (Oprawa) [lm]	Φ (Lampy) [lm]	P [W]
1	1	AWEX LV3PO_B_1W_3h - 200lm.Idt (1.000)	200	200	1.1
W sumie:			200	200	1.1

Specyfikacja mocy przyłączeniowej: $0.08 \text{ W/m}^2 = 2.72 \text{ W/m}^2/100 \text{ lx}$ (Powierzchnia podstawowa: 14.16 m^2)

AWEX

Edytor
Telefon
faks
e-Mail**A.0.03 PRACOWNIA / Podsumowanie**

Wysokość pomieszczenia: 2.840 m, Wysokość montażu: 2.840 m,
Współczynnik konserwacji: 0.80

Wartości Lux, Skala 1:89

Powierzchnia	ρ [%]	E_m [lx]	E_{min} [lx]	E_{max} [lx]	E_{min} / E_m
Płaszczyzna pracy	/	1.60	1.25	2.63	0.785
Podłoga	0	1.60	1.25	2.64	0.785
Sufit	0	0.00	0.00	0.00	0.000
Ściany (4)	0	1.89	0.01	10	/

Płaszczyzna pracy:

Wysokość: 0.000 m
Siatka: 128 x 128 Punkty
Margines: 0.000 m

Wykaz opraw

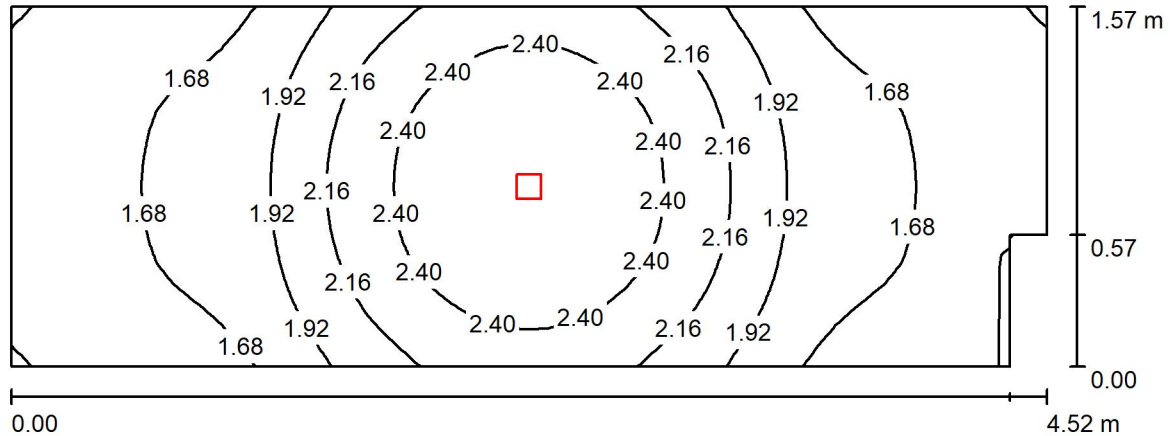
Nr.	Ilość	Etykieta (Czynnik korekcyjny)	Φ (Oprawa) [lm]	Φ (Lampy) [lm]	P [W]
1	1	AWEX LV3NO_B_1W_3h - 200lm.Idt (1.000)	200	200	1.1
W sumie:			200	200	1.1

Specyfikacja mocy przyłączeniowej: $0.04 \text{ W/m}^2 = 2.53 \text{ W/m}^2/100 \text{ lx}$ (Powierzchnia podstawowa: 27.17 m^2)

AWEX

Edytor
Telefon
faks
e-Mail

A.0.15 KOMUNIKACJA / Podsumowanie



Wysokość pomieszczenia: 2.840 m, Wysokość montażu: 2.840 m,
Współczynnik konserwacji: 0.80

Wartości Lux, Skala 1:33

Powierzchnia	ρ [%]	E_m [lx]	E_{min} [lx]	E_{max} [lx]	E_{min} / E_m
Płaszczyzna pracy	/	1.95	1.43	2.63	0.734
Podłoga	0	1.95	1.43	2.63	0.734
Sufit	0	0.00	0.00	0.00	0.000
Ściany (6)	0	4.23	0.01	62	/

Płaszczyzna pracy:

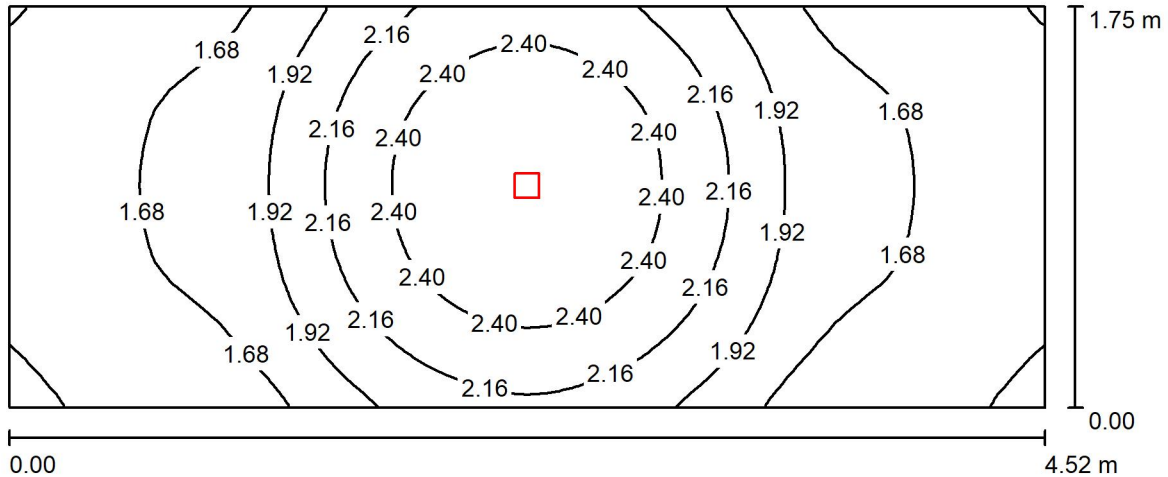
Wysokość: 0.000 m
Siatka: 64 x 32 Punkty
Margines: 0.000 m

Wykaz opraw

Nr.	Ilość	Etykieta (Czynnik korekcyjny)	Φ (Oprawa) [lm]	Φ (Lampy) [lm]	P [W]
1	1	AWEX LV3NO_B_1W_3h - 200lm.Idt (1.000)	200	200	1.1
			W sumie: 200	W sumie: 200	1.1

Specyfikacja mocy przyłączeniowej: $0.16 \text{ W/m}^2 = 8.06 \text{ W/m}^2/100 \text{ lx}$ (Powierzchnia podstawowa: 6.99 m^2)

AWEX

Edytor
Telefon
faks
e-Mail**A.0.01 PORTIERNIA / Podsumowanie**

Wysokość pomieszczenia: 2.840 m, Wysokość montażu: 2.840 m,
Współczynnik konserwacji: 0.80

Wartości Lux, Skala 1:33

Powierzchnia	ρ [%]	E_m [lx]	E_{min} [lx]	E_{max} [lx]	E_{min} / E_m
Płaszczyzna pracy	/	1.93	1.42	2.64	0.738
Podłoga	0	1.93	1.42	2.64	0.738
Sufit	0	0.00	0.00	0.00	0.000
Ściany (4)	0	4.06	0.03	62	/

Płaszczyzna pracy:

Wysokość: 0.000 m
Siatka: 64 x 32 Punkty
Margines: 0.000 m

Wykaz opraw

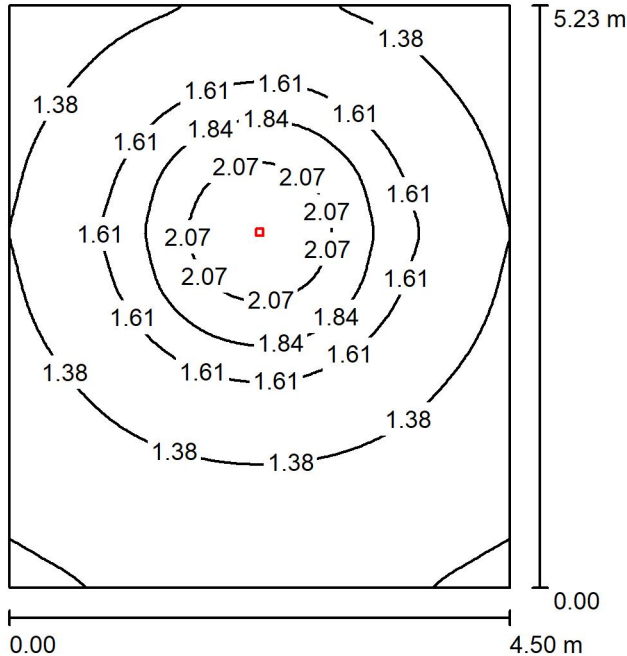
Nr.	Ilość	Etykieta (Czynnik korekcyjny)	Φ (Oprawa) [lm]	Φ (Lampy) [lm]	P [W]
1	1	AWEX LV3NO_B_1W_3h - 200lm.ltd (1.000)	200	200	1.1
			W sumie: 200	W sumie: 200	1.1

Specyfikacja mocy przyłączeniowej: $0.14 \text{ W/m}^2 = 7.22 \text{ W/m}^2/100 \text{ lx}$ (Powierzchnia podstawowa: 7.90 m^2)

AWEX

Edytor
Telefon
faks
e-Mail

A.1.08 GABINET / Podsumowanie



Wysokość pomieszczenia: 3.100 m, Wysokość montażu: 3.100 m,
Współczynnik konserwacji: 0.80

Wartości Lux, Skala 1:68

Powierzchnia	ρ [%]	E_m [lx]	E_{min} [lx]	E_{max} [lx]	E_{min} / E_m
Płaszczyzna pracy	/	1.49	1.11	2.26	0.744
Podłoga	0	1.49	1.11	2.24	0.744
Sufit	0	0.00	0.00	0.01	0.000
Ściany (4)	0	2.07	0.04	9.07	/

Płaszczyzna pracy:

Wysokość: 0.000 m
Siatka: 128 x 128 Punkty
Margines: 0.000 m

Wykaz opraw

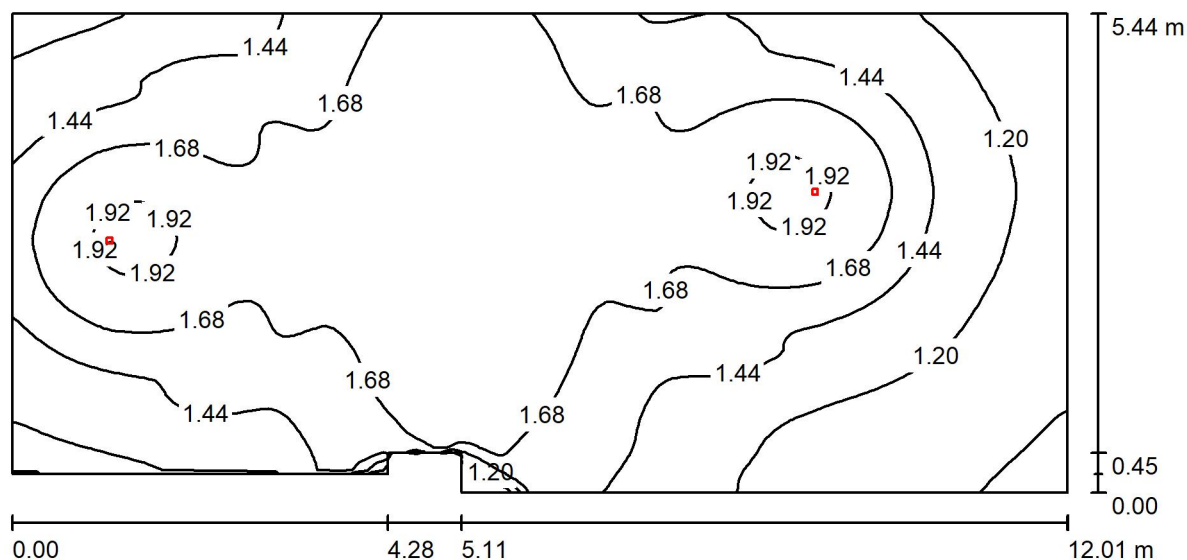
Nr.	Ilość	Etykieta (Czynnik korekcyjny)	Φ (Oprawa) [lm]	Φ (Lampy) [lm]	P [W]
1	1	AWEX LV3PO_B_1W_3h - 200lm.ltd (1.000)	200	200	1.1
W sumie:			200	200	1.1

Specyfikacja mocy przyłączeniowej: $0.05 \text{ W/m}^2 = 3.13 \text{ W/m}^2/100 \text{ lx}$ (Powierzchnia podstawowa: 23.53 m^2)

AWEX

Edytor
Telefon
faks
e-Mail

A.1.09 SALA WYKŁADOWA / Podsumowanie



Wysokość pomieszczenia: 3.460 m, Wysokość montażu: 3.460 m,
Współczynnik konserwacji: 0.80

Wartości Lux, Skala 1:86

Powierzchnia	ρ [%]	E_m [lx]	E_{min} [lx]	E_{max} [lx]	E_{min} / E_m
Płaszczyzna pracy	/	1.53	0.80	1.98	0.525
Podłoga	0	1.53	0.80	1.99	0.525
Sufit	0	0.00	0.00	0.01	0.013
Ściany (8)	0	1.82	0.02	31	/

Płaszczyzna pracy:

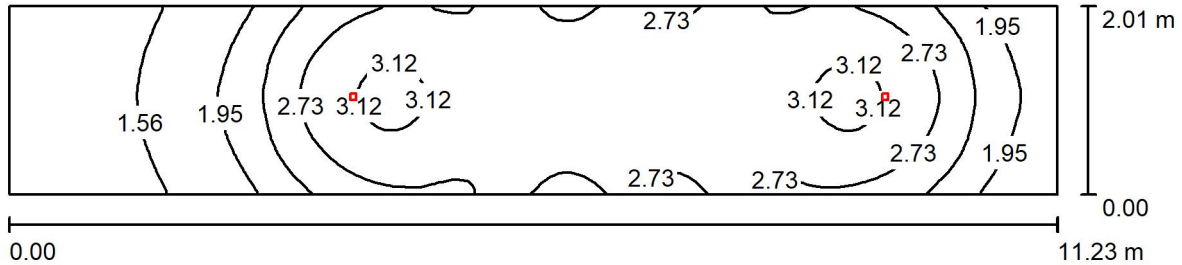
Wysokość: 0.000 m
Siatka: 128 x 64 Punkty
Margines: 0.000 m

Wykaz opraw

Nr.	Ilość	Etykieta (Czynnik korekcyjny)	Φ (Oprawa) [lm]	Φ (Lampy) [lm]	P [W]
1	2	AWEX LV3PO_B_1W_3h - 200lm.Idt (1.000)	200	200	1.1
W sumie:			401	400	2.2

Specyfikacja mocy przyłączeniowej: $0.03 \text{ W/m}^2 = 2.24 \text{ W/m}^2/100 \text{ lx}$ (Powierzchnia podstawowa: 64.00 m^2)

AWEX

Edytor
Telefon
faks
e-Mail**A.1.10 KOMUNIKACJA / Podsumowanie**

Wysokość pomieszczenia: 2.900 m, Wysokość montażu: 2.900 m,
Współczynnik konserwacji: 0.80

Wartości Lux, Skala 1:81

Powierzchnia	ρ [%]	E_m [lx]	E_{min} [lx]	E_{max} [lx]	E_{min} / E_m
Płaszczyzna pracy	/	2.46	1.28	3.24	0.521
Podłoga	0	2.46	1.28	3.22	0.521
Sufit	0	0.00	0.00	0.01	0.022
Ściany (4)	0	3.45	0.02	40	/

Płaszczyzna pracy:

Wysokość: 0.000 m
Siatka: 128 x 32 Punkty
Margines: 0.000 m

Wykaz opraw

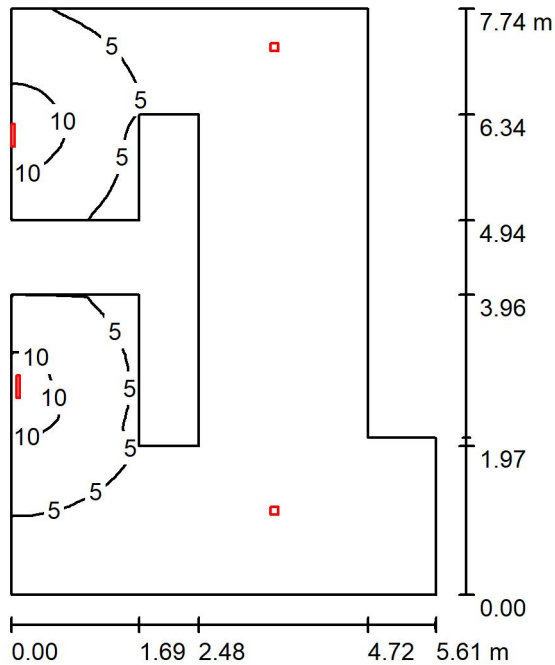
Nr.	Ilość	Etykieta (Czynnik korekcyjny)	Φ (Oprawa) [lm]	Φ (Lampy) [lm]	P [W]
1	2	AWEX LV3PO_B_1W_3h - 200lm.Idt (1.000)	200	200	1.1
			W sumie: 401	W sumie: 400	2.2

Specyfikacja mocy przyłączeniowej: $0.10 \text{ W/m}^2 = 3.97 \text{ W/m}^2 / 100 \text{ lx}$ (Powierzchnia podstawowa: 22.57 m^2)

AWEX

Edytor
Telefon
faks
e-Mail

A.K1.1 KL.SCHODOWA / Podsumowanie



Wysokość pomieszczenia: 3.440 m, Współczynnik konserwacji: 0.80

Wartości Lux, Skala 1:100

Powierzchnia	ρ [%]	E_m [lx]	E_{min} [lx]	E_{max} [lx]	E_{min} / E_m
Płaszczyzna pracy	/	3.69	1.09	12	0.296
Podłoga	0	3.69	1.09	12	0.296
Sufit	0	0.00	0.00	0.00	0.000
Ściany (14)	0	3.38	0.00	2046	/

Płaszczyzna pracy:

Wysokość: 0.000 m
Siatka: 128 x 128 Punkty
Margines: 0.000 m

Wykaz opraw

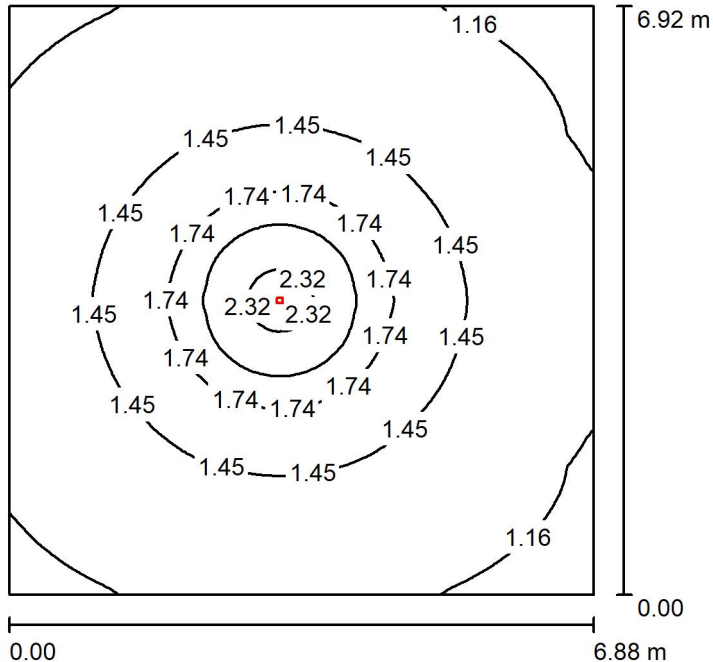
Nr.	Ilość	Etykieta (Czynnik korekcyjny)	Φ (Oprawa) [lm]	Φ (Lampy) [lm]	P [W]
1	2	AWEX ARNS_B_1W - 165lm.Idt (1.000)	165	165	1.1
2	2	AWEX LV3NO_B_1W_3h - 200lm.Idt (1.000)	200	200	1.1
W sumie:			729	730	4.4

Specyfikacja mocy przyłączeniowej: $0.13 \text{ W/m}^2 = 3.58 \text{ W/m}^2/100 \text{ lx}$ (Powierzchnia podstawowa: 33.28 m^2)

AWEX

Edytor
Telefon
faks
e-Mail

A.1.02 SALA SEMINAYJNA / Podsumowanie



Wysokość pomieszczenia: 3.000 m, Wysokość montażu: 3.000 m,
Współczynnik konserwacji: 0.80

Wartości Lux, Skala 1:89

Powierzchnia	ρ [%]	E_m [lx]	E_{min} [lx]	E_{max} [lx]	E_{min} / E_m
Płaszczyzna pracy	/	1.41	0.95	2.39	0.673
Podłoga	0	1.41	0.95	2.39	0.673
Sufit	0	0.00	0.00	0.01	0.000
Ściany (4)	0	1.13	0.03	3.69	/

Płaszczyzna pracy:

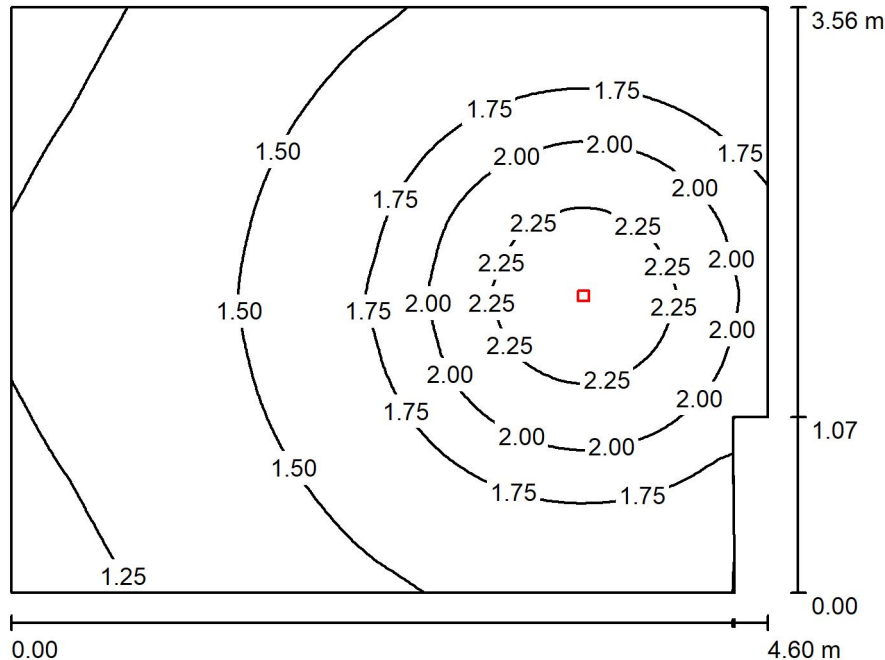
Wysokość: 0.000 m
Siatka: 128 x 128 Punkty
Margines: 0.000 m

Wykaz opraw

Nr.	Ilość	Etykieta (Czynnik korekcyjny)	Φ (Oprawa) [lm]	Φ (Lampy) [lm]	P [W]
1	1	AWEX LV3PO_B_1W_3h - 200lm.Idt (1.000)	200	200	1.1
W sumie:			200	200	1.1

Specyfikacja mocy przyłączeniowej: $0.02 \text{ W/m}^2 = 1.64 \text{ W/m}^2/100 \text{ lx}$ (Powierzchnia podstawowa: 47.62 m^2)

AWEX

Edytor
Telefon
faks
e-Mail**A.1.01 PRZESTRZEŃ INTEGRACYJNA / Podsumowanie**

Wysokość pomieszczenia: 3.000 m, Wysokość montażu: 3.000 m,
Współczynnik konserwacji: 0.80

Wartości Lux, Skala 1:46

Powierzchnia	ρ [%]	E_m [lx]	E_{min} [lx]	E_{max} [lx]	E_{min} / E_m
Płaszczyzna pracy	/	1.64	1.16	2.39	0.711
Podłoga	0	1.64	1.16	2.39	0.711
Sufit	0	0.00	0.00	0.01	0.000
Ściany (6)	0	2.73	0.02	30	/

Płaszczyzna pracy:

Wysokość: 0.000 m
Siatka: 64 x 64 Punkty
Margines: 0.000 m

Wykaz opraw

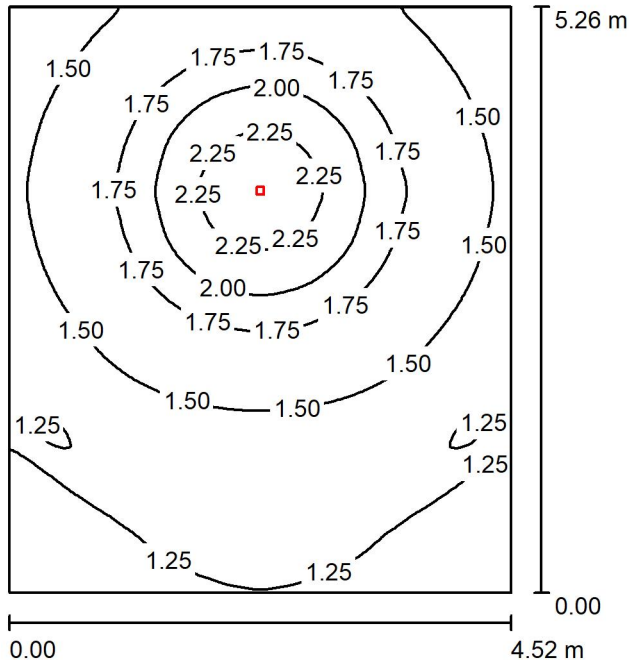
Nr.	Ilość	Etykieta (Czynnik korekcyjny)	Φ (Oprawa) [lm]	Φ (Lampy) [lm]	P [W]
1	1	AWEX LV3PO_B_1W_3h - 200lm.Idt (1.000)	200	200	1.1
W sumie:			200	200	1.1

Specyfikacja mocy przyłączeniowej: $0.07 \text{ W/m}^2 = 4.16 \text{ W/m}^2/100 \text{ lx}$ (Powierzchnia podstawowa: 16.16 m^2)

AWEX

Edytor
Telefon
faks
e-Mail

A.2.10 GABINET / Podsumowanie



Wysokość pomieszczenia: 3.000 m, Wysokość montażu: 3.000 m,
Współczynnik konserwacji: 0.80

Wartości Lux, Skala 1:68

Powierzchnia	ρ [%]	E_m [lx]	E_{min} [lx]	E_{max} [lx]	E_{min} / E_m
Płasczyzna pracy	/	1.56	1.12	2.39	0.718
Podłoga	0	1.56	1.12	2.39	0.718
Sufit	0	0.00	0.00	0.01	0.000
Ściany (4)	0	2.10	0.03	14	/

Płasczyzna pracy:

Wysokość: 0.000 m
Siatka: 128 x 128 Punkty
Margines: 0.000 m

Wykaz opraw

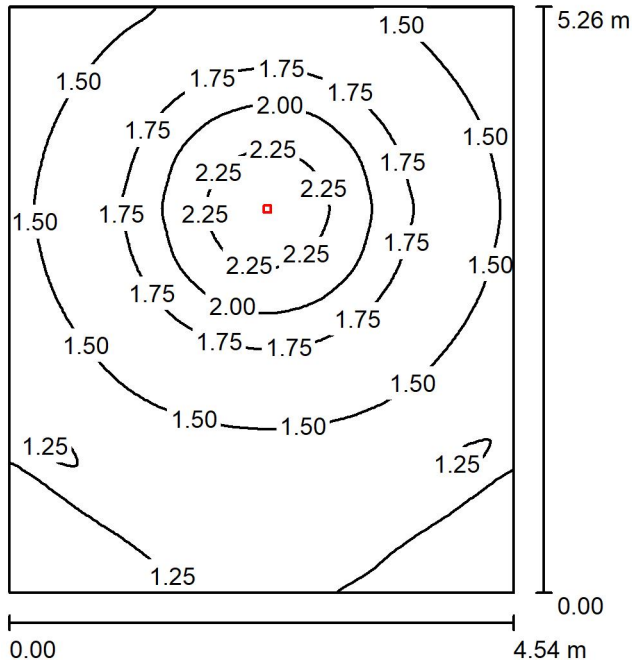
Nr.	Ilość	Etykieta (Czynnik korekcyjny)	Φ (Oprawa) [lm]	Φ (Lampy) [lm]	P [W]
1	1	AWEX LV3PO_B_1W_3h - 200lm.Idt (1.000)	200	200	1.1
W sumie:			200	200	1.1

Specyfikacja mocy przyłączeniowej: $0.05 \text{ W/m}^2 = 2.97 \text{ W/m}^2/100 \text{ lx}$ (Powierzchnia podstawowa: 23.76 m^2)

AWEX

Edytor
Telefon
faks
e-Mail

A.2.13 GABINET / Podsumowanie



Wysokość pomieszczenia: 3.000 m, Wysokość montażu: 3.000 m,
Współczynnik konserwacji: 0.80

Wartości Lux, Skala 1:68

Powierzchnia	ρ [%]	E_m [lx]	E_{min} [lx]	E_{max} [lx]	E_{min} / E_m
Płaszczyzna pracy	/	1.56	1.14	2.39	0.726
Podłoga	0	1.56	1.14	2.39	0.726
Sufit	0	0.00	0.00	0.01	0.000
Ściany (4)	0	2.09	0.03	11	/

Płaszczyzna pracy:

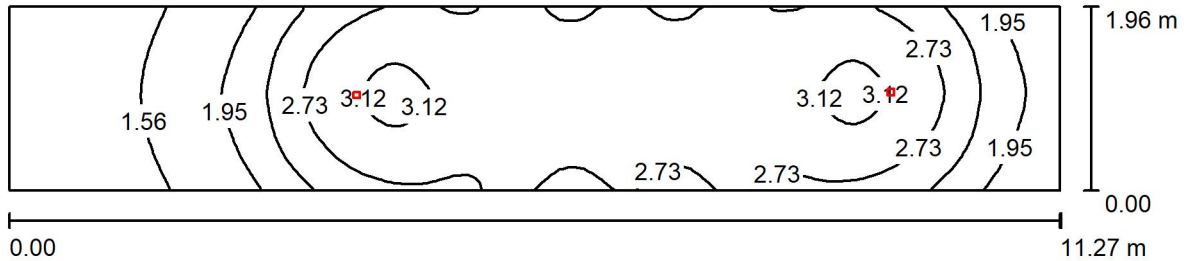
Wysokość: 0.000 m
Siatka: 128 x 128 Punkty
Margines: 0.000 m

Wykaz opraw

Nr.	Ilość	Etykieta (Czynnik korekcyjny)	Φ (Oprawa) [lm]	Φ (Lampy) [lm]	P [W]
1	1	AWEX LV3PO_B_1W_3h - 200lm.Idt (1.000)	200	200	1.1
W sumie:			200	200	1.1

Specyfikacja mocy przyłączeniowej: $0.05 \text{ W/m}^2 = 2.94 \text{ W/m}^2/100 \text{ lx}$ (Powierzchnia podstawowa: 23.88 m^2)

AWEX

Edytor
Telefon
faks
e-Mail**A.2.14 KOMUNIKACJA / Podsumowanie**

Wysokość pomieszczenia: 2.900 m, Wysokość montażu: 2.900 m,
Współczynnik konserwacji: 0.80

Wartości Lux, Skala 1:81

Powierzchnia	ρ [%]	E_m [lx]	E_{min} [lx]	E_{max} [lx]	E_{min} / E_m
Płaszczyzna pracy	/	2.45	1.28	3.23	0.520
Podłoga	0	2.45	1.28	3.22	0.520
Sufit	0	0.00	0.00	0.01	0.022
Ściany (4)	0	3.47	0.02	45	/

Płaszczyzna pracy:

Wysokość: 0.000 m
Siatka: 128 x 32 Punkty
Margines: 0.000 m

Wykaz opraw

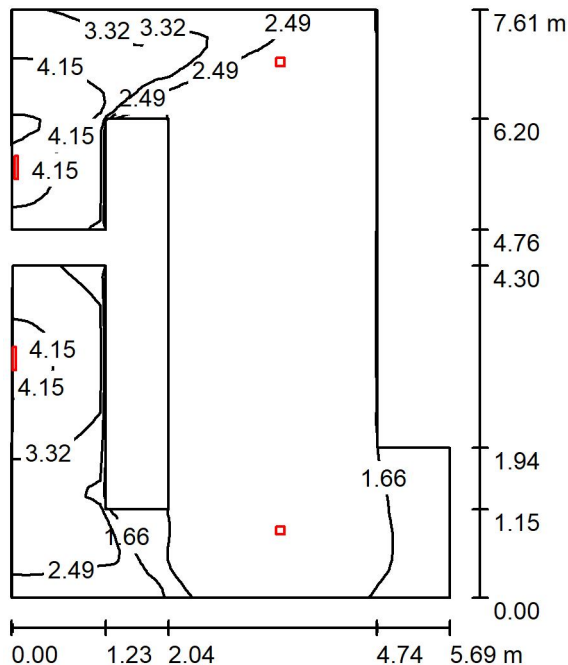
Nr.	Ilość	Etykieta (Czynnik korekcyjny)	Φ (Oprawa) [lm]	Φ (Lampy) [lm]	P [W]
1	2	AWEX LV3PO_B_1W_3h - 200lm.Idt (1.000)	200	200	1.1
			W sumie: 401	W sumie: 400	2.2

Specyfikacja mocy przyłączeniowej: $0.10 \text{ W/m}^2 = 4.06 \text{ W/m}^2 / 100 \text{ lx}$ (Powierzchnia podstawowa: 22.08 m^2)

AWEX

 Edytor
 Telefon
 faks
 e-Mail

A.K1.2 KL.SCHODOWA / Podsumowanie



Wysokość pomieszczenia: 3.440 m, Wysokość montażu: 3.440 m,
 Współczynnik konserwacji: 0.80

Wartości Lux, Skala 1:98

Powierzchnia	ρ [%]	E_m [lx]	E_{min} [lx]	E_{max} [lx]	E_{min} / E_m
Płaszczyzna pracy	/	2.50	1.06	5.22	0.423
Podłoga	0	2.49	1.06	5.23	0.424
Sufit	0	0.00	0.00	0.00	0.000
Ściany (14)	0	3.57	0.00	1893	/

Płaszczyzna pracy:

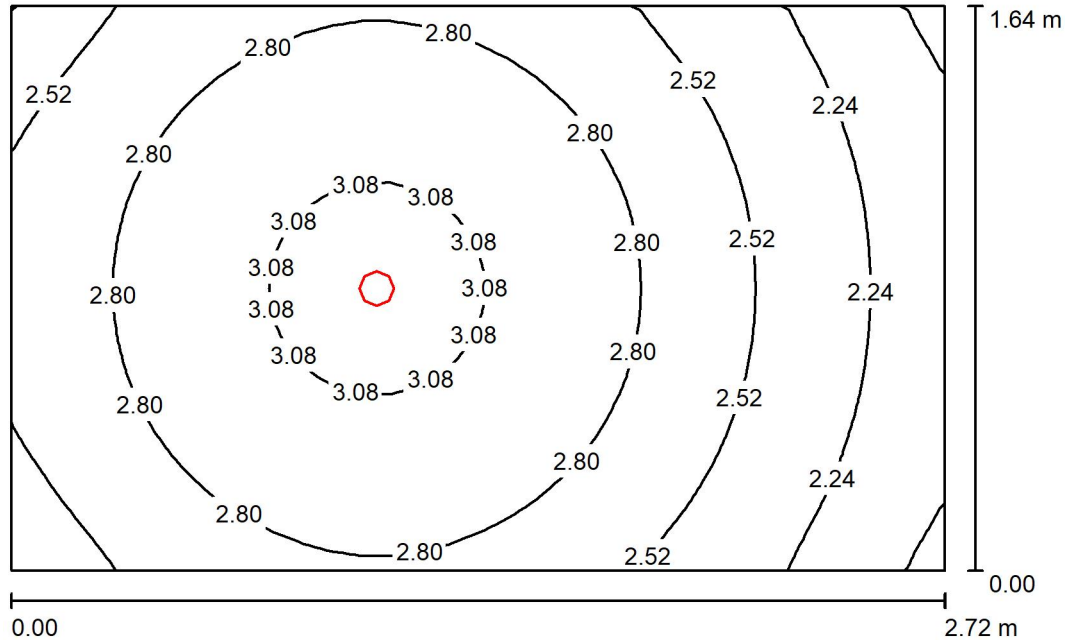
Wysokość: 0.000 m
 Siatka: 64 x 64 Punkty
 Margines: 0.000 m

Wykaz opraw

Nr.	Ilość	Etykieta (Czynnik korekcyjny)	Φ (Oprawa) [lm]	Φ (Lampy) [lm]	P [W]
1	2	AWEX ARNS_B_1W - 165lm.Idt (1.000)	165	165	1.1
2	2	AWEX LV3NO_B_1W_3h - 200lm.Idt (1.000)	200	200	1.1
W sumie:			729	730	4.4

Specyfikacja mocy przyłączeniowej: $0.13 \text{ W/m}^2 = 5.30 \text{ W/m}^2/100 \text{ lx}$ (Powierzchnia podstawowa: 33.21 m^2)

AWEX

Edytor
Telefon
faks
e-Mail**A.2.09 TOALETA / Podsumowanie**

Wysokość pomieszczenia: 2.500 m, Wysokość montażu: 2.500 m,
Współczynnik konserwacji: 0.80

Wartości Lux, Skala 1:22

Powierzchnia	ρ [%]	E_m [lx]	E_{min} [lx]	E_{max} [lx]	E_{min} / E_m
Płaszczyzna pracy	/	2.69	1.90	3.29	0.707
Podłoga	0	2.69	1.90	3.29	0.707
Sufit	0	0.00	0.00	0.00	0.000
Ściany (4)	0	6.43	0.00	60	/

Płaszczyzna pracy:

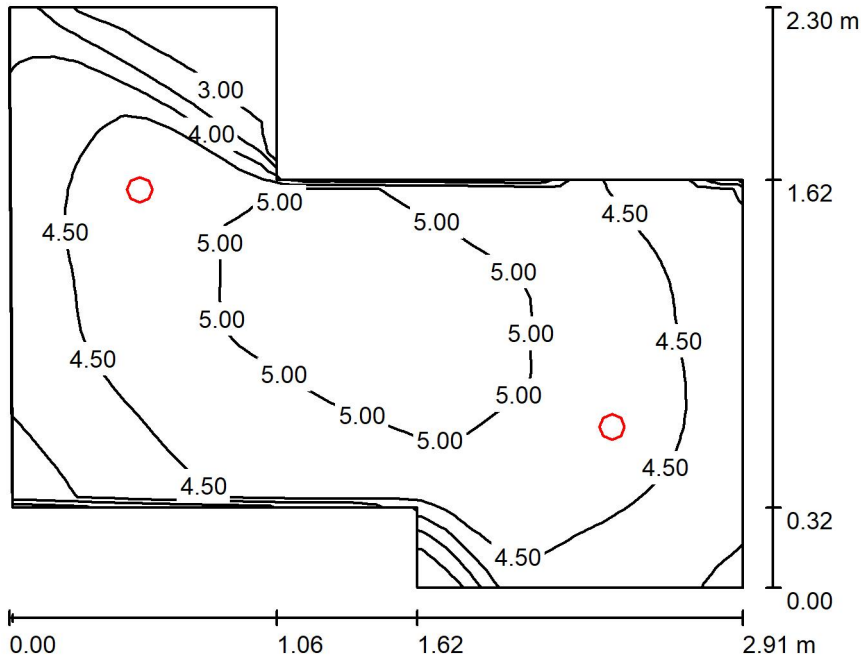
Wysokość: 0.000 m
Siatka: 32 x 32 Punkty
Margines: 0.000 m

Wykaz opraw

Nr.	Ilość	Etykieta (Czynnik korekcyjny)	Φ (Oprawa) [lm]	Φ (Lampy) [lm]	P [W]
1	1	AWEX AXPO_B_1W - 190lm.Idt (1.000)	190	190	1.1
			W sumie: 190	W sumie: 190	1.1

Specyfikacja mocy przyłączeniowej: $0.25 \text{ W/m}^2 = 9.19 \text{ W/m}^2/100 \text{ lx}$ (Powierzchnia podstawowa: 4.45 m^2)

AWEX

Edytor
Telefon
faks
e-Mail**A.2.08 TOALETA / Podsumowanie**

Wysokość pomieszczenia: 2.500 m, Wysokość montażu: 2.500 m,
Współczynnik konserwacji: 0.80

Wartości Lux, Skala 1:30

Powierzchnia	ρ [%]	E_m [lx]	E_{min} [lx]	E_{max} [lx]	E_{min} / E_m
Płaszczyzna pracy	/	4.55	2.65	5.15	0.584
Podłoga	0	4.56	2.65	5.15	0.582
Sufit	0	0.00	0.00	0.00	0.000
Ściany (8)	0	11	0.00	145	/

Płaszczyzna pracy:

Wysokość: 0.000 m
Siatka: 32 x 32 Punkty
Margines: 0.000 m

Wykaz opraw

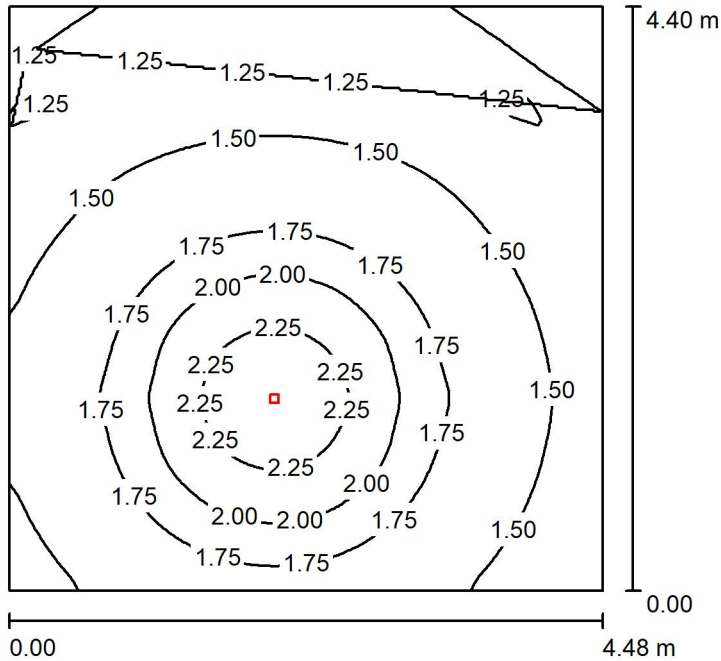
Nr.	Ilość	Etykieta (Czynnik korekcyjny)	Φ (Oprawa) [lm]	Φ (Lampy) [lm]	P [W]
1	2	AWEX AXPO_B_1W - 190lm.Idt (1.000)	190	190	1.1
W sumie:			380	380	2.2

Specyfikacja mocy przyłączeniowej: $0.45 \text{ W/m}^2 = 9.89 \text{ W/m}^2/100 \text{ lx}$ (Powierzchnia podstawowa: 4.90 m^2)

AWEX

Edytor
Telefon
faks
e-Mail

A.2.04 GABINET / Podsumowanie



Wysokość pomieszczenia: 3.000 m, Wysokość montażu: 3.000 m,
Współczynnik konserwacji: 0.80

Wartości Lux, Skala 1:57

Powierzchnia	ρ [%]	E_m [lx]	E_{min} [lx]	E_{max} [lx]	E_{min} / E_m
Płaszczyzna pracy	/	1.61	1.18	2.42	0.734
Podłoga	0	1.61	1.18	2.42	0.734
Sufit	0	0.00	0.00	0.01	0.000
Ściany (4)	0	2.41	0.04	18	/

Płaszczyzna pracy:

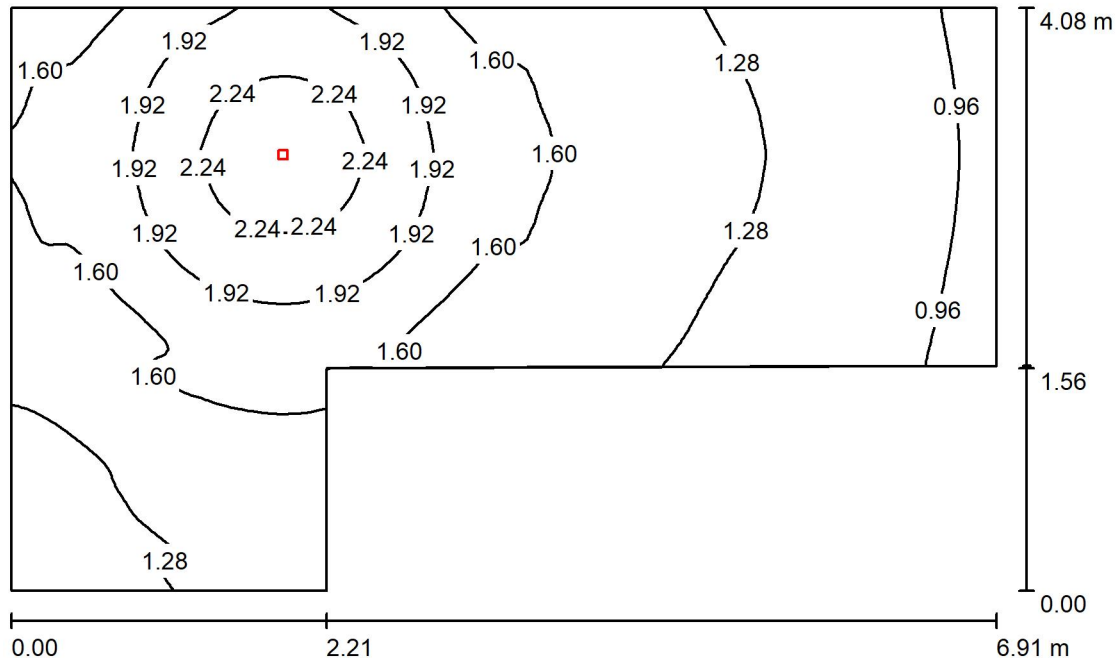
Wysokość: 0.000 m
Siatka: 128 x 128 Punkty
Margines: 0.000 m

Wykaz opraw

Nr.	Ilość	Etykieta (Czynnik korekcyjny)	Φ (Oprawa) [lm]	Φ (Lampy) [lm]	P [W]
1	1	AWEX LV3PO_B_1W_3h - 200lm.Idt (1.000)	200	200	1.1
W sumie:			200	200	1.1

Specyfikacja mocy przyłączeniowej: $0.06 \text{ W/m}^2 = 3.47 \text{ W/m}^2/100 \text{ lx}$ (Powierzchnia podstawowa: 19.70 m^2)

AWEX

Edytor
Telefon
faks
e-Mail**A.2.02 GABINET / Podsumowanie**

Wysokość pomieszczenia: 3.000 m, Wysokość montażu: 3.000 m,
Współczynnik konserwacji: 0.80

Wartości Lux, Skala 1:53

Powierzchnia	ρ [%]	E_m [lx]	E_{min} [lx]	E_{max} [lx]	E_{min} / E_m
Płaszczyzna pracy	/	1.52	0.80	2.40	0.524
Podłoga	0	1.52	0.80	2.40	0.524
Sufit	0	0.00	0.00	0.01	0.000
Ściany (6)	0	1.95	0.01	36	/

Płaszczyzna pracy:

Wysokość: 0.000 m
Siatka: 128 x 128 Punkty
Margines: 0.000 m

Wykaz opraw

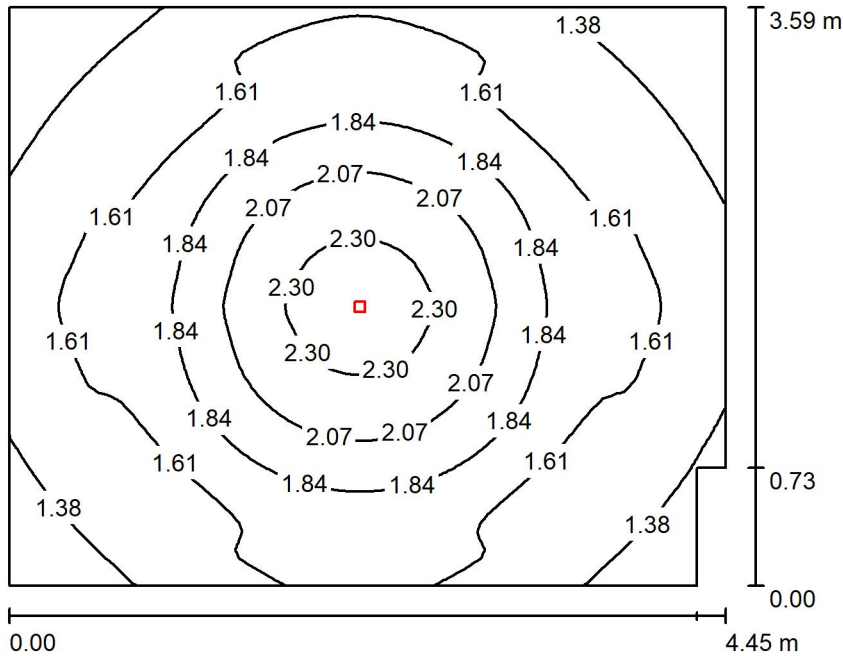
Nr.	Ilość	Etykieta (Czynnik korekcyjny)	Φ (Oprawa) [lm]	Φ (Lampy) [lm]	P [W]
1	1	AWEX LV3PO_B_1W_3h - 200lm.Idt (1.000)	200	200	1.1
W sumie:			200	200	1.1

Specyfikacja mocy przyłączeniowej: $0.05 \text{ W/m}^2 = 3.47 \text{ W/m}^2/100 \text{ lx}$ (Powierzchnia podstawowa: 20.84 m^2)

AWEX

Edytor
Telefon
faks
e-Mail

A.2.01 GABINET / Podsumowanie



Wysokość pomieszczenia: 3.000 m, Wysokość montażu: 3.000 m,
Współczynnik konserwacji: 0.80

Wartości Lux, Skala 1:47

Powierzchnia	ρ [%]	E_m [lx]	E_{min} [lx]	E_{max} [lx]	E_{min} / E_m
Płaszczyzna pracy	/	1.70	1.27	2.41	0.742
Podłoga	0	1.70	1.27	2.41	0.742
Sufit	0	0.00	0.00	0.01	0.000
Ściany (6)	0	2.76	0.05	13	/

Płaszczyzna pracy:

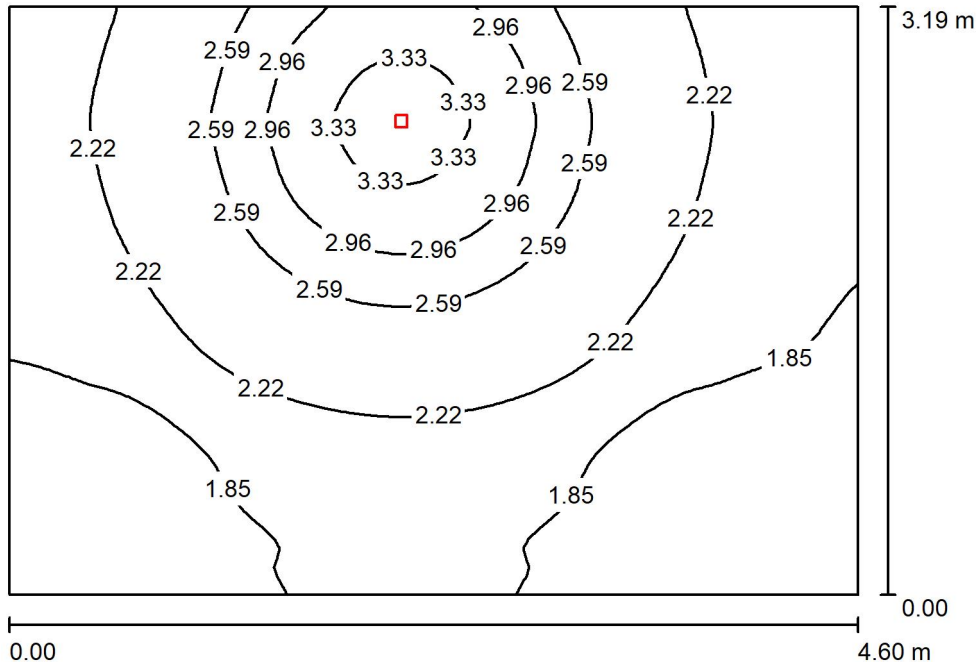
Wysokość: 0.000 m
Siatka: 64 x 64 Punkty
Margines: 0.000 m

Wykaz opraw

Nr.	Ilość	Etykieta (Czynnik korekcyjny)	Φ (Oprawa) [lm]	Φ (Lampy) [lm]	P [W]
1	1	AWEX LV3PO_B_1W_3h - 200lm.ltd (1.000)	200	200	1.1
W sumie:			200	200	1.1

Specyfikacja mocy przyłączeniowej: $0.07 \text{ W/m}^2 = 4.07 \text{ W/m}^2/100 \text{ lx}$ (Powierzchnia podstawowa: 15.84 m^2)

AWEX

Edytor
Telefon
faks
e-Mail**A.3.09b PRZESTRZEŃ PRZECHOWYWANIA / Podsumowanie**

Wysokość pomieszczenia: 2.500 m, Wysokość montażu: 2.500 m,
Współczynnik konserwacji: 0.80

Wartości Lux, Skala 1:41

Powierzchnia	ρ [%]	E_m [lx]	E_{min} [lx]	E_{max} [lx]	E_{min} / E_m
Płaszczyzna pracy	/	2.22	1.64	3.48	0.736
Podłoga	0	2.22	1.64	3.48	0.736
Sufit	0	0.00	0.00	0.01	0.000
Ściany (4)	0	3.28	0.03	97	/

Płaszczyzna pracy:

Wysokość: 0.000 m
Siatka: 64 x 64 Punkty
Margines: 0.000 m

Wykaz opraw

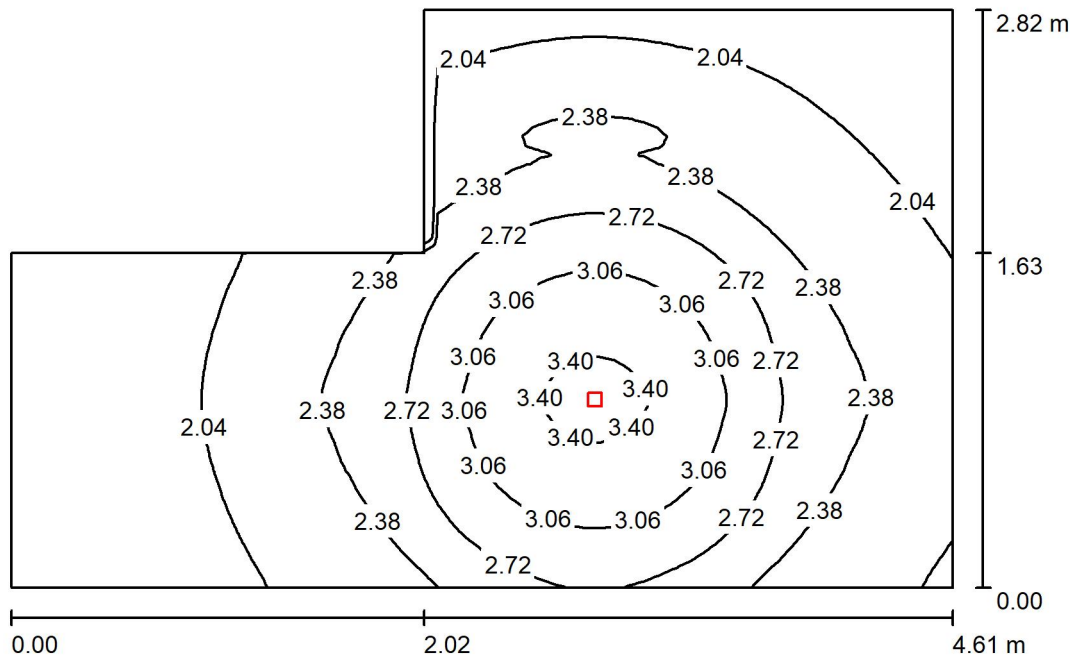
Nr.	Ilość	Etykieta (Czynnik korekcyjny)	Φ (Oprawa) [lm]	Φ (Lampy) [lm]	P [W]
1	1	AWEX LV3PO_B_1W_3h - 200lm.Idt (1.000)	200	200	1.1
W sumie:			200	200	1.1

Specyfikacja mocy przyłączeniowej: $0.08 \text{ W/m}^2 = 3.38 \text{ W/m}^2/100 \text{ lx}$ (Powierzchnia podstawowa: 14.65 m^2)

AWEX

Edytor
Telefon
faks
e-Mail

A.3.09a GABINET / Podsumowanie



Wysokość pomieszczenia: 2.500 m, Wysokość montażu: 2.500 m,
Współczynnik konserwacji: 0.80

Wartości Lux, Skala 1:37

Powierzchnia	ρ [%]	E_m [lx]	E_{min} [lx]	E_{max} [lx]	E_{min} / E_m
Płaszczyzna pracy	/	2.41	1.77	3.48	0.731
Podłoga	0	2.41	1.77	3.48	0.731
Sufit	0	0.00	0.00	0.01	0.000
Ściany (6)	0	3.62	0.02	44	/

Płaszczyzna pracy:

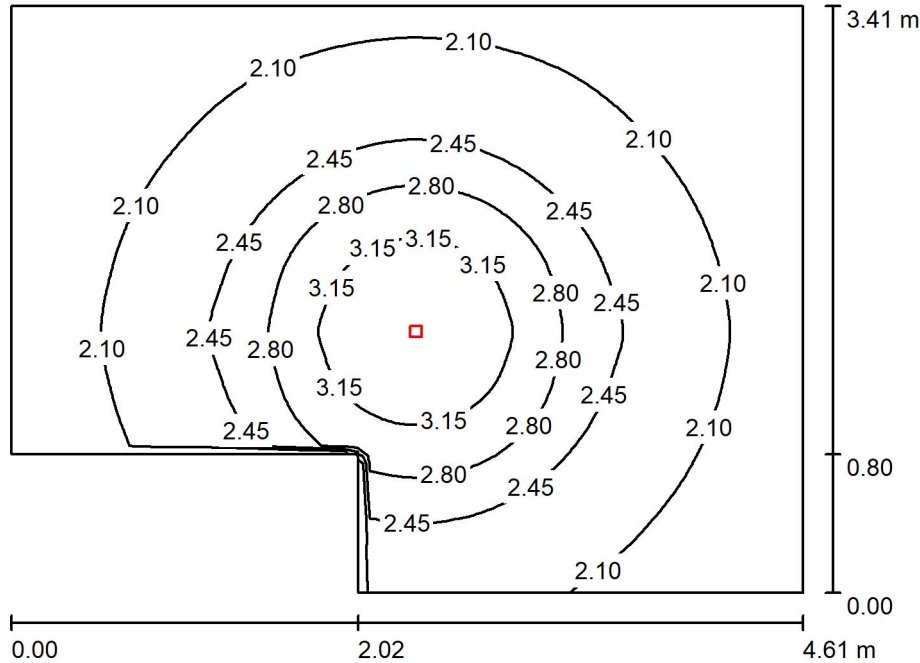
Wysokość: 0.000 m
Siatka: 64 x 64 Punkty
Margines: 0.000 m

Wykaz opraw

Nr.	Ilość	Etykieta (Czynnik korekcyjny)	Φ (Oprawa) [lm]	Φ (Lampy) [lm]	P [W]
1	1	AWEX LV3PO_B_1W_3h - 200lm.ltd (1.000)	200	200	1.1
W sumie:			200	200	1.1

Specyfikacja mocy przyłączeniowej: $0.10 \text{ W/m}^2 = 4.30 \text{ W/m}^2/100 \text{ lx}$ (Powierzchnia podstawowa: 10.60 m^2)

AWEX

Edytor
Telefon
faks
e-Mail**A.3.08 POM.SOCJALNE / Podsumowanie**

Wysokość pomieszczenia: 2.500 m, Wysokość montażu: 2.500 m,
Współczynnik konserwacji: 0.80

Wartości Lux, Skala 1:44

Powierzchnia	ρ [%]	E_m [lx]	E_{min} [lx]	E_{max} [lx]	E_{min} / E_m
Płaszczyzna pracy	/	2.32	1.75	3.49	0.757
Podłoga	0	2.32	1.75	3.49	0.757
Sufit	0	0.00	0.00	0.01	0.000
Ściany (6)	0	3.18	0.04	54	/

Płaszczyzna pracy:

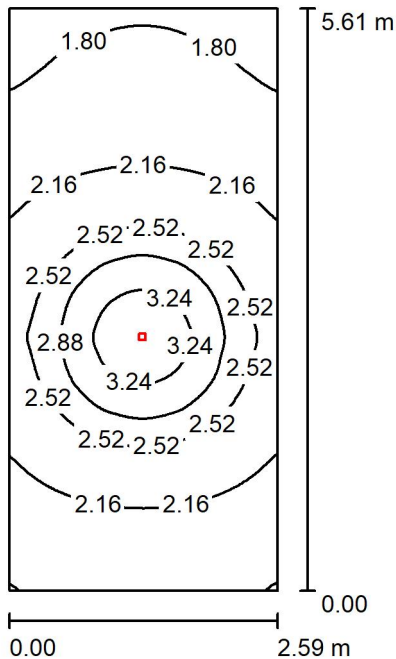
Wysokość: 0.000 m
Siatka: 64 x 64 Punkty
Margines: 0.000 m

Wykaz opraw

Nr.	Ilość	Etykieta (Czynnik korekcyjny)	Φ (Oprawa) [lm]	Φ (Lampy) [lm]	P [W]
1	1	AWEX LV3PO_B_1W_3h - 200lm.Idt (1.000)	200	200	1.1
W sumie:			200	200	1.1

Specyfikacja mocy przyłączeniowej: $0.08 \text{ W/m}^2 = 3.37 \text{ W/m}^2/100 \text{ lx}$ (Powierzchnia podstawowa: 14.08 m^2)

AWEX

Edytor
Telefon
faks
e-Mail**A.3.10 GABINET / Podsumowanie**

Wysokość pomieszczenia: 2.500 m, Wysokość montażu: 2.500 m,
Współczynnik konserwacji: 0.80

Wartości Lux, Skala 1:73

Powierzchnia	ρ [%]	E_m [lx]	E_{min} [lx]	E_{max} [lx]	E_{min} / E_m
Płaszczyzna pracy	/	2.27	1.65	3.46	0.724
Podłoga	0	2.27	1.65	3.46	0.724
Sufit	0	0.00	0.00	0.01	0.000
Ściany (4)	0	3.10	0.02	23	/

Płaszczyzna pracy:

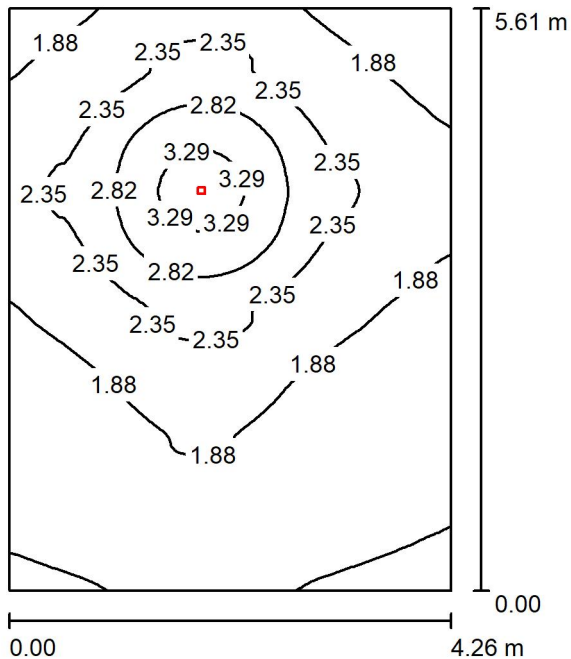
Wysokość: 0.000 m
Siatka: 64 x 128 Punkty
Margines: 0.000 m

Wykaz opraw

Nr.	Ilość	Etykieta (Czynnik korekcyjny)	Φ (Oprawa) [lm]	Φ (Lampy) [lm]	P [W]
1	1	AWEX LV3PO_B_1W_3h - 200lm.ltd (1.000)	200	200	1.1
W sumie:			200	200	1.1

Specyfikacja mocy przyłączeniowej: $0.08 \text{ W/m}^2 = 3.33 \text{ W/m}^2/100 \text{ lx}$ (Powierzchnia podstawowa: 14.51 m^2)

AWEX

Edytor
Telefon
faks
e-Mail**A.3.11 GABINET / Podsumowanie**

Wysokość pomieszczenia: 2.500 m, Wysokość montażu: 2.500 m,
Współczynnik konserwacji: 0.80

Wartości Lux, Skala 1:73

Powierzchnia	ρ [%]	E_m [lx]	E_{min} [lx]	E_{max} [lx]	E_{min} / E_m
Płaszczyzna pracy	/	2.09	1.08	3.46	0.519
Podłoga	0	2.09	1.08	3.46	0.519
Sufit	0	0.00	0.00	0.01	0.000
Ściany (4)	0	2.23	0.02	12	/

Płaszczyzna pracy:

Wysokość: 0.000 m
Siatka: 128 x 128 Punkty
Margines: 0.000 m

Wykaz opraw

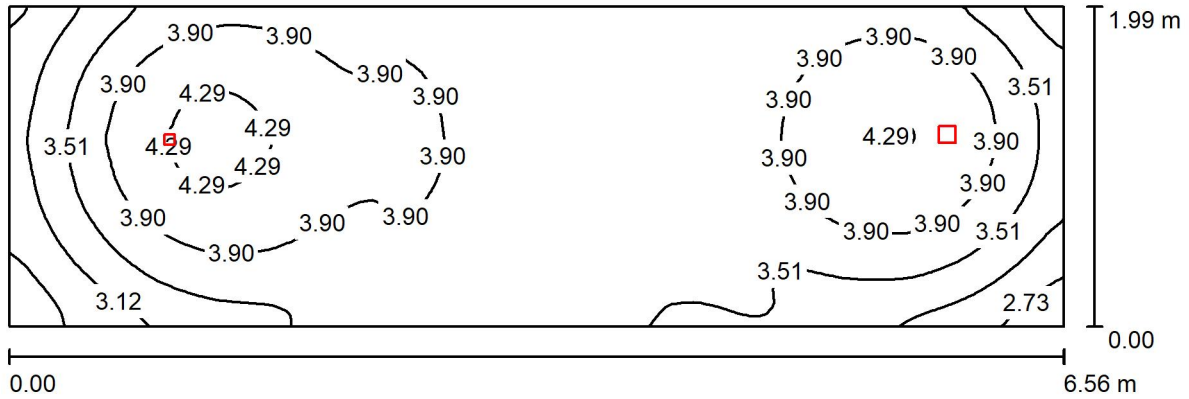
Nr.	Ilość	Etykieta (Czynnik korekcyjny)	Φ (Oprawa) [lm]	Φ (Lampy) [lm]	P [W]
1	1	AWEX LV3PO_B_1W_3h - 200lm.ltd (1.000)	200	200	1.1
W sumie:			200	200	1.1

Specyfikacja mocy przyłączeniowej: $0.05 \text{ W/m}^2 = 2.20 \text{ W/m}^2/100 \text{ lx}$ (Powierzchnia podstawowa: 23.90 m^2)

AWEX

Edytor
Telefon
faks
e-Mail

A.3.06 KOMUNIKACJA / Podsumowanie



Wysokość pomieszczenia: 2.500 m, Wysokość montażu: 2.500 m,
Współczynnik konserwacji: 0.80

Wartości Lux, Skala 1:47

Powierzchnia	ρ [%]	E_m [lx]	E_{min} [lx]	E_{max} [lx]	E_{min} / E_m
Płaszczyzna pracy	/	3.72	2.48	4.43	0.667
Podłoga	0	3.72	2.48	4.43	0.667
Sufit	0	0.00	0.00	0.01	0.041
Ściany (4)	0	6.36	0.06	75	/

Płaszczyzna pracy:

Wysokość: 0.000 m
Siatka: 128 x 64 Punkty
Margines: 0.000 m

Wykaz opraw

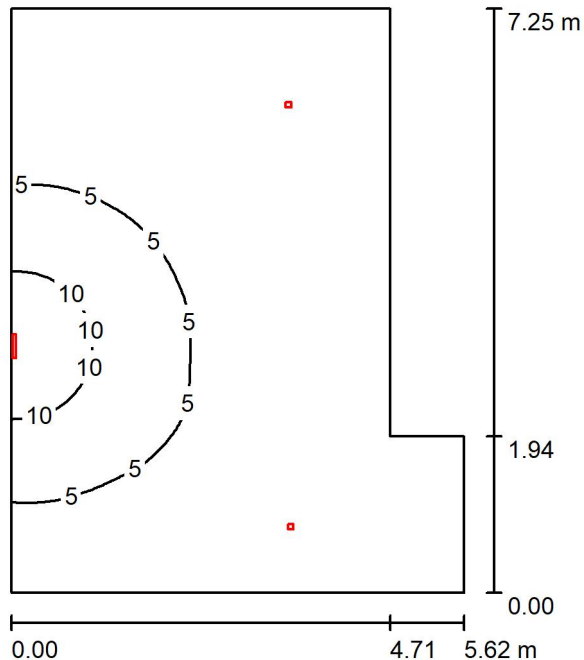
Nr.	Ilość	Etykieta (Czynnik korekcyjny)	Φ (Oprawa) [lm]	Φ (Lampy) [lm]	P [W]
1	1	AWEX LV3NO_B_1W_3h - 200lm.Idt (1.000)	200	200	1.1
2	1	AWEX LV3PO_B_1W_3h - 200lm.Idt (1.000)	200	200	1.1
			W sumie: 400	W sumie: 400	2.2

Specyfikacja mocy przyłączeniowej: $0.17 \text{ W/m}^2 = 4.54 \text{ W/m}^2/100 \text{ lx}$ (Powierzchnia podstawowa: 13.03 m^2)

AWEX

 Edytor
 Telefon
 faks
 e-Mail

A.K1.3 KL.SCHODOWA / Podsumowanie



Wysokość pomieszczenia: 3.000 m, Współczynnik konserwacji: 0.80

Wartości Lux, Skala 1:94

Powierzchnia	ρ [%]	E_m [lx]	E_{min} [lx]	E_{max} [lx]	E_{min} / E_m
Płaszczyzna pracy	/	4.16	1.35	13	0.324
Podłoga	0	4.16	1.35	13	0.324
Sufit	0	0.00	0.00	0.01	0.043
Ściany (6)	0	3.96	0.03	2517	/

Płaszczyzna pracy:

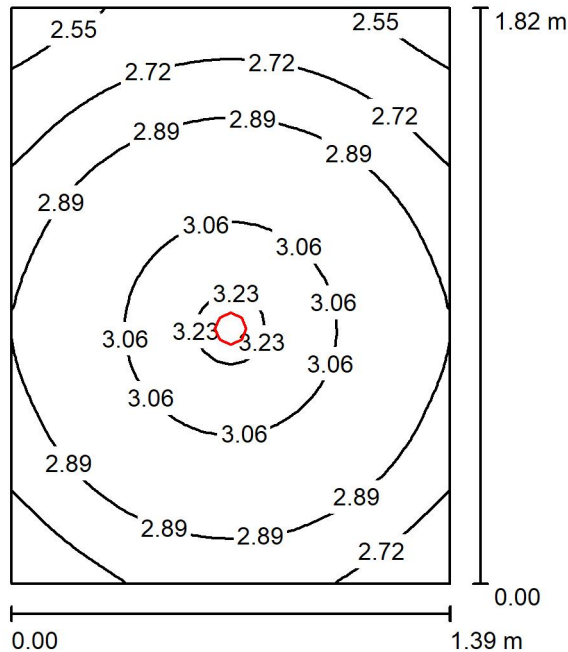
 Wysokość: 0.000 m
 Siatka: 128 x 128 Punkty
 Margines: 0.000 m

Wykaz opraw

Nr.	Ilość	Etykieta (Czynnik korekcyjny)	Φ (Oprawa) [lm]	Φ (Lampy) [lm]	P [W]
1	1	AWEX ARNS_B_1W - 165lm.Idt (1.000)	165	165	1.1
2	2	AWEX LV3PO_B_1W_3h - 200lm.Idt (1.000)	200	200	1.1
			W sumie: 565	W sumie: 565	3.3

 Specyfikacja mocy przyłączeniowej: $0.09 \text{ W/m}^2 = 2.21 \text{ W/m}^2/100 \text{ lx}$ (Powierzchnia podstawowa: 35.91 m^2)

AWEX

Edytor
Telefon
faks
e-Mail**A.3.06 TOALETA / Podsumowanie**

Wysokość pomieszczenia: 2.500 m, Wysokość montażu: 2.500 m,
Współczynnik konserwacji: 0.80

Wartości Lux, Skala 1:24

Powierzchnia	ρ [%]	E_m [lx]	E_{min} [lx]	E_{max} [lx]	E_{min} / E_m
Płaszczyzna pracy	/	2.89	2.45	3.28	0.848
Podłoga	0	2.89	2.45	3.28	0.848
Sufit	0	0.00	0.00	0.00	0.000
Ściany (4)	0	8.96	0.00	83	/

Płaszczyzna pracy:

Wysokość: 0.000 m
Siatka: 32 x 32 Punkty
Margines: 0.000 m

Wykaz opraw

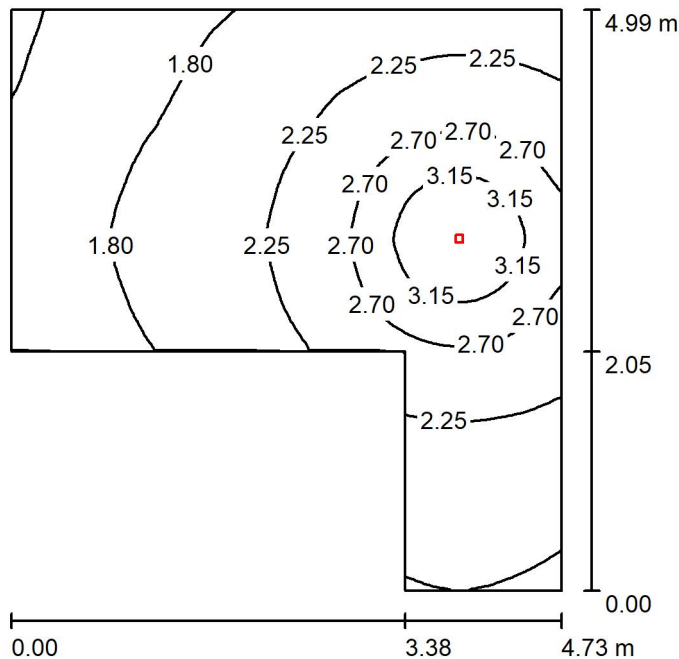
Nr.	Ilość	Etykieta (Czynnik korekcyjny)	Φ (Oprawa) [lm]	Φ (Lampy) [lm]	P [W]
1	1	AWEX AXPO_B_1W - 190lm.ltd (1.000)	190	190	1.1
W sumie:			190	190	1.1

Specyfikacja mocy przyłączeniowej: $0.43 \text{ W/m}^2 = 15.01 \text{ W/m}^2/100 \text{ lx}$ (Powierzchnia podstawowa: 2.54 m^2)

AWEX

Edytor
Telefon
faks
e-Mail

A.3.05a GABINET / Podsumowanie



Wysokość pomieszczenia: 2.500 m, Wysokość montażu: 2.500 m,
Współczynnik konserwacji: 0.80

Wartości Lux, Skala 1:65

Powierzchnia	ρ [%]	E_m [lx]	E_{min} [lx]	E_{max} [lx]	E_{min} / E_m
Płaszczyzna pracy	/	2.16	1.21	3.46	0.560
Podłoga	0	2.16	1.21	3.46	0.560
Sufit	0	0.00	0.00	0.01	0.000
Ściany (6)	0	2.56	0.01	48	/

Płaszczyzna pracy:

Wysokość: 0.000 m
Siatka: 128 x 128 Punkty
Margines: 0.000 m

Wykaz opraw

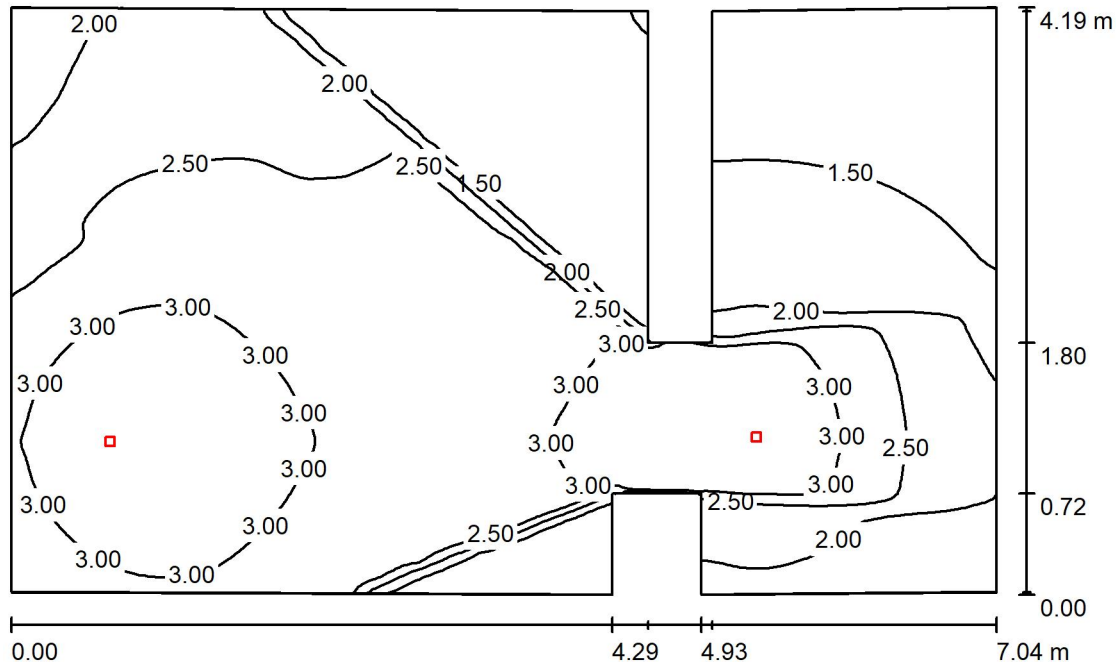
Nr.	Ilość	Etykieta (Czynnik korekcyjny)	Φ (Oprawa) [lm]	Φ (Lampy) [lm]	P [W]
1	1	AWEX LV3PO_B_1W_3h - 200lm.ltd (1.000)	200	200	1.1
W sumie:			200	200	1.1

Specyfikacja mocy przyłączeniowej: $0.07 \text{ W/m}^2 = 3.06 \text{ W/m}^2/100 \text{ lx}$ (Powierzchnia podstawowa: 16.64 m^2)

AWEX

Edytor
Telefon
faks
e-Mail

A.3.03a PRACOWNIA / Podsumowanie



Wysokość pomieszczenia: 3.000 m, Wysokość montażu: 3.000 m,
Współczynnik konserwacji: 0.80

Wartości Lux, Skala 1:54

Powierzchnia	ρ [%]	E_m [lx]	E_{min} [lx]	E_{max} [lx]	E_{min} / E_m
Płaszczyzna pracy	/	2.30	0.97	3.48	0.420
Podłoga	0	2.30	0.97	3.47	0.420
Sufit	0	0.00	0.00	0.01	0.000
Ściany (12)	0	2.99	0.01	88	/

Płaszczyzna pracy:

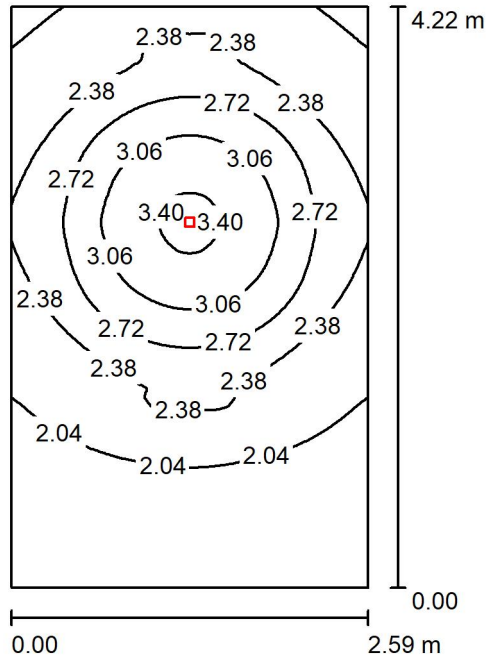
Wysokość: 0.000 m
Siatka: 128 x 128 Punkty
Margines: 0.000 m

Wykaz opraw

Nr.	Ilość	Etykieta (Czynnik korekcyjny)	Φ (Oprawa) [lm]	Φ (Lampy) [lm]	P [W]
1	2	AWEX LV3PO_B_1W_3h - 200lm.Idt (1.000)	200	200	1.1
			W sumie: 401	W sumie: 400	2.2

Specyfikacja mocy przyłączeniowej: $0.08 \text{ W/m}^2 = 3.44 \text{ W/m}^2/100 \text{ lx}$ (Powierzchnia podstawowa: 27.78 m^2)

AWEX

Edytor
Telefon
faks
e-Mail**A.3.02 GABINET / Podsumowanie**

Wysokość pomieszczenia: 2.500 m, Wysokość montażu: 2.500 m,
Współczynnik konserwacji: 0.80

Wartości Lux, Skala 1:55

Powierzchnia	ρ [%]	E_m [lx]	E_{min} [lx]	E_{max} [lx]	E_{min} / E_m
Płaszczyzna pracy	/	2.41	1.76	3.45	0.731
Podłoga	0	2.41	1.76	3.45	0.731
Sufit	0	0.00	0.00	0.01	0.000
Ściany (4)	0	3.93	0.04	22	/

Płaszczyzna pracy:

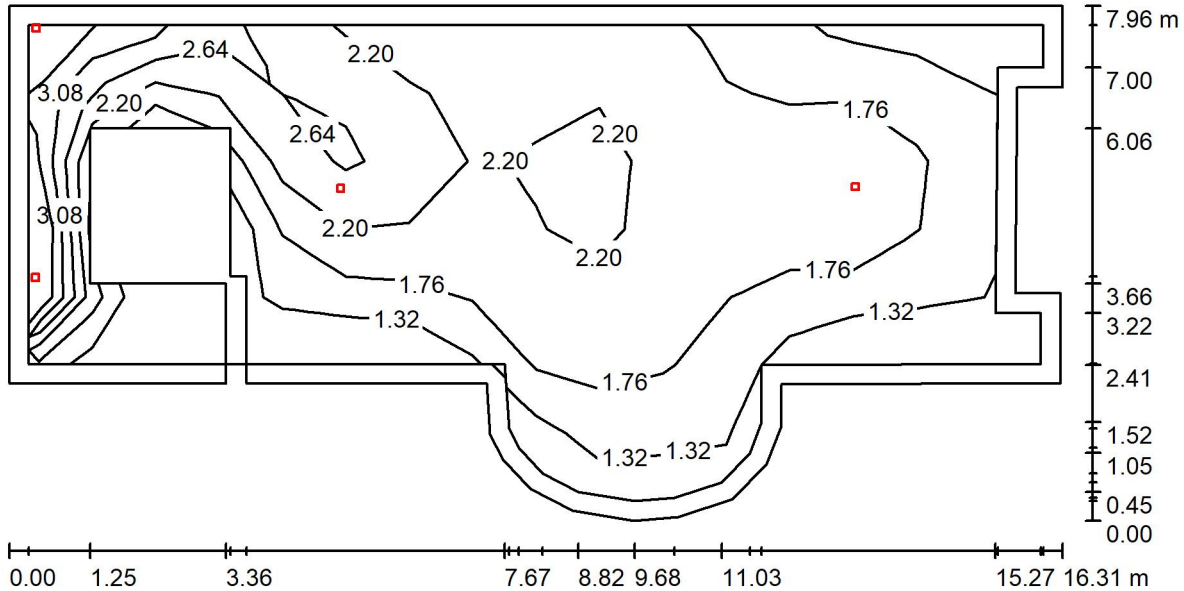
Wysokość: 0.000 m
Siatka: 64 x 64 Punkty
Margines: 0.000 m

Wykaz opraw

Nr.	Ilość	Etykieta (Czynnik korekcyjny)	Φ (Oprawa) [lm]	Φ (Lampy) [lm]	P [W]
1	1	AWEX LV3PO_B_1W_3h - 200lm.ltd (1.000)	200	200	1.1
W sumie:			200	200	1.1

Specyfikacja mocy przyłączeniowej: $0.10 \text{ W/m}^2 = 4.18 \text{ W/m}^2/100 \text{ lx}$ (Powierzchnia podstawowa: 10.92 m^2)

AWEX

Edytor
Telefon
faks
e-Mail**B.0.01 CZYTEL尼亚 / Podsumowanie**

Wysokość pomieszczenia: 3.000 m, Wysokość montażu: 3.000 m,
Współczynnik konserwacji: 0.80

Wartości Lux, Skala 1:117

Powierzchnia	ρ [%]	E_m [lx]	E_{min} [lx]	E_{max} [lx]	E_{min} / E_m
Płaszczyzna pracy	/	1.94	1.22	3.43	0.629
Podłoga	0	1.91	0.00	4.40	0.000
Sufit	0	0.00	0.00	0.00	0.024
Ściany (20)	0	2.52	0.00	301	/

Płaszczyzna pracy:

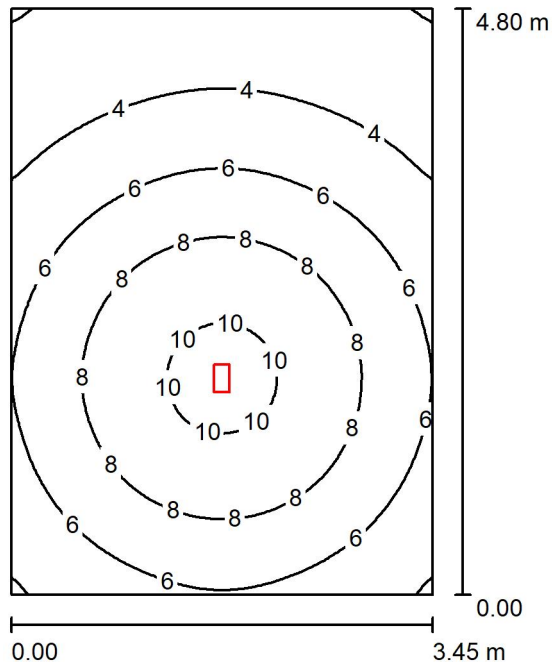
Wysokość: 0.000 m
Siatka: 7 x 16 Punkty
Margines: 0.300 m

Wykaz opraw

Nr.	Ilość	Etykieta (Czynnik korekcyjny)	Φ (Oprawa) [lm]	Φ (Lampy) [lm]	P [W]
1	4	AWEX LV3NO_B_1W_3h - 200lm.Idt (1.000)	200	200	1.1
			W sumie: 800	W sumie: 800	4.4

Specyfikacja mocy przyłączeniowej: $0.04 \text{ W/m}^2 = 2.25 \text{ W/m}^2/100 \text{ lx}$ (Powierzchnia podstawowa: 100.91 m^2)

AWEX

Edytor
Telefon
faks
e-Mail**C.0.01 POM.GOSPODARCZE / Podsumowanie**

Wysokość pomieszczenia: 3.000 m, Wysokość montażu: 3.000 m,
Współczynnik konserwacji: 0.80

Wartości Lux, Skala 1:62

Powierzchnia	ρ [%]	E_m [lx]	E_{min} [lx]	E_{max} [lx]	E_{min} / E_m
Płaszczyzna pracy	/	6.29	1.91	10	0.304
Podłoga	0	6.29	1.91	10	0.304
Sufit	0	0.00	0.00	0.00	0.000
Ściany (4)	0	3.30	0.01	9.49	/

Płaszczyzna pracy:

Wysokość: 0.000 m
Siatka: 64 x 64 Punkty
Margines: 0.000 m

Wykaz opraw

Nr.	Ilość	Etykieta (Czynnik korekcyjny)	Φ (Oprawa) [lm]	Φ (Lampy) [lm]	P [W]
1	1	AWEX ETS_B_2W - 335lm.Idt (1.000)	335	335	2.2
W sumie:			335	335	2.2

Specyfikacja mocy przyłączeniowej: $0.13 \text{ W/m}^2 = 2.11 \text{ W/m}^2/100 \text{ lx}$ (Powierzchnia podstawowa: 16.58 m^2)